



# Cenário Macroeconômico

Março de 2021



**BRDA**  
ASSET MANAGEMENT



A BRDR ASSET acredita em dois pilares centrais que fundamentam nossa estratégia e filosofia de investimentos. O Primeiro pilar é o entendimento do poder dos ciclos econômicos na formação de preço dos ativos. O Segundo pilar está na crença que um time de pessoas com um mesmo objetivo, mas com abordagens diferentes é a melhor forma de construir um entendimento que cubra diversos espectros, o embate de ideias é a melhor forma de avaliarmos a construção de cenários com um todo.

Carlos Cardoso

*Portólio Manager*

Alan Oliveira

*Diretor de Risco*

Lauro Fonseca

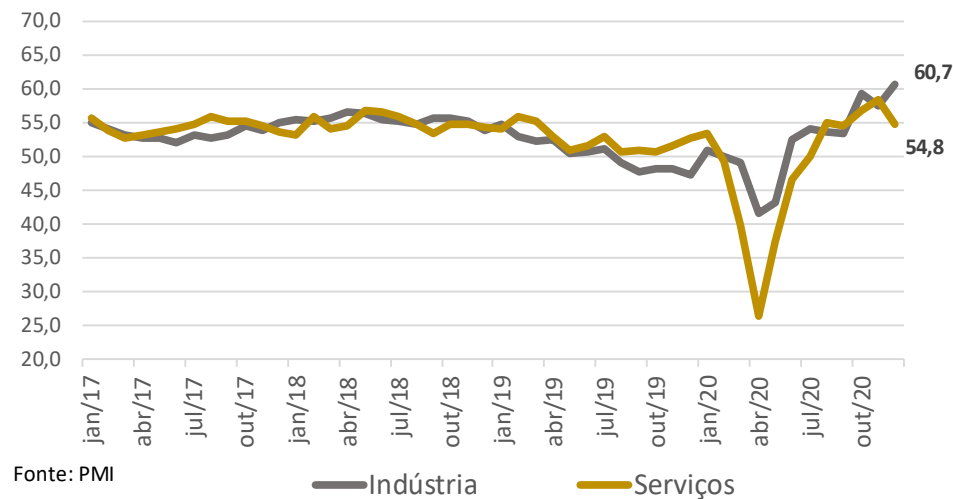
*Analista de Risco*

An aerial view of a city skyline with a network of white lines and nodes overlaid on the buildings, suggesting a digital or infrastructure theme. A vertical blue bar is on the left side.

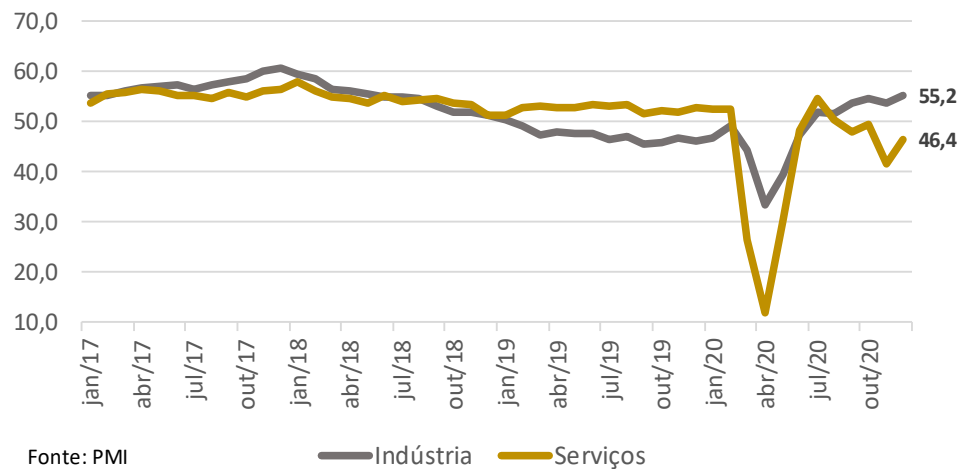
# CENÁRIO EXTERNO

# Índice Gerente de Compras (PMI)

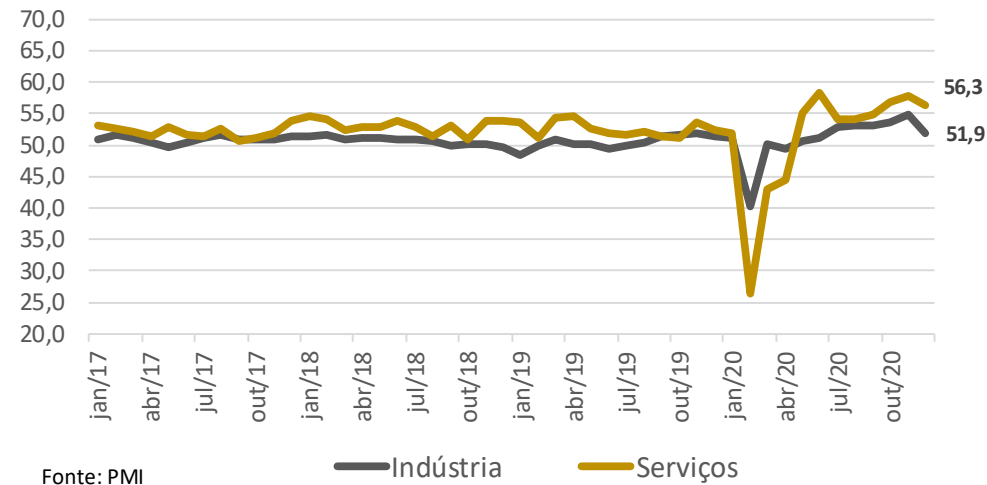
### EUA: Índice PMI



### Área do Euro: Índice PMI

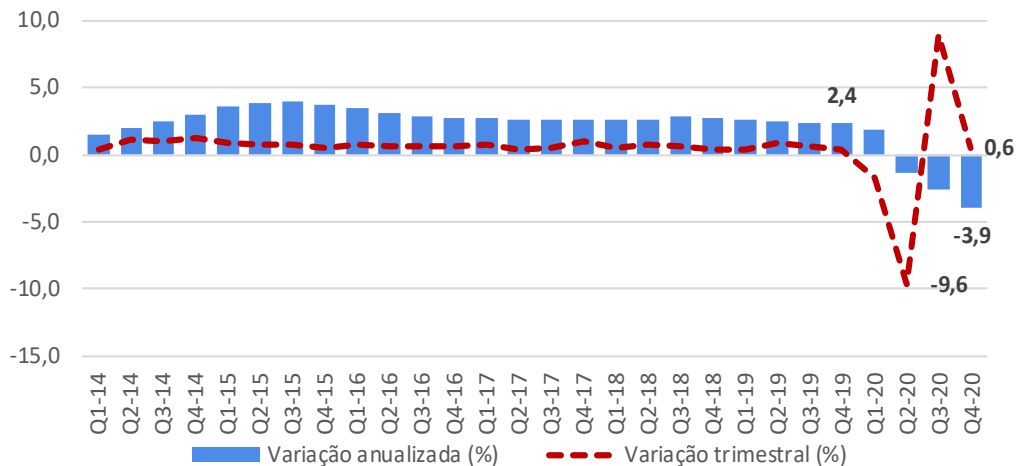


### China: Índice PMI



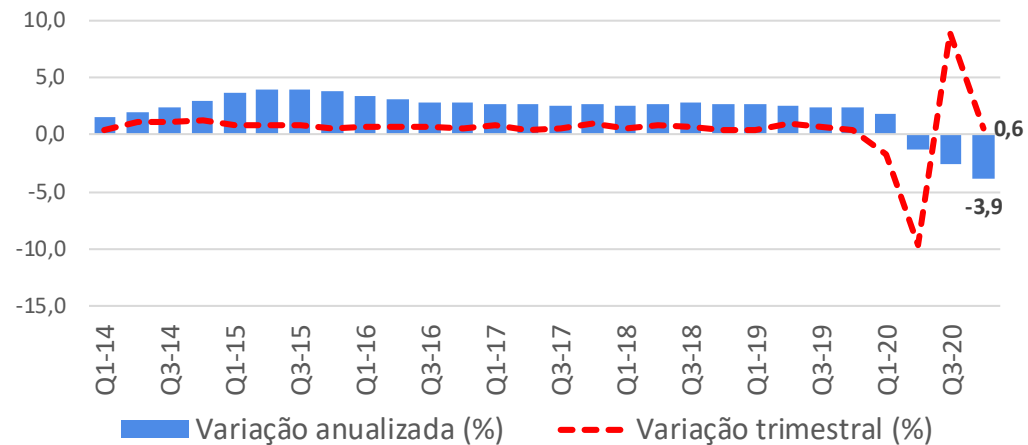
# PIB sob a ótica da demanda (EUA)

### Produto Interno Bruto (EUA)

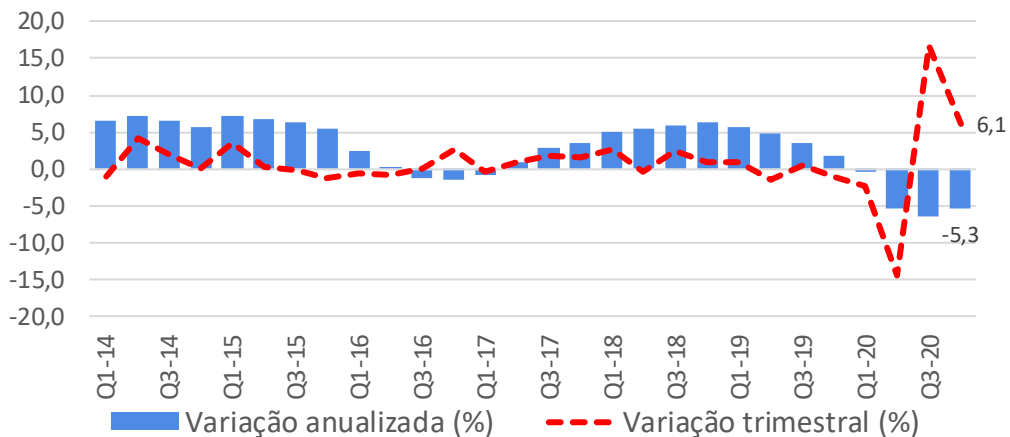


Fonte: FED

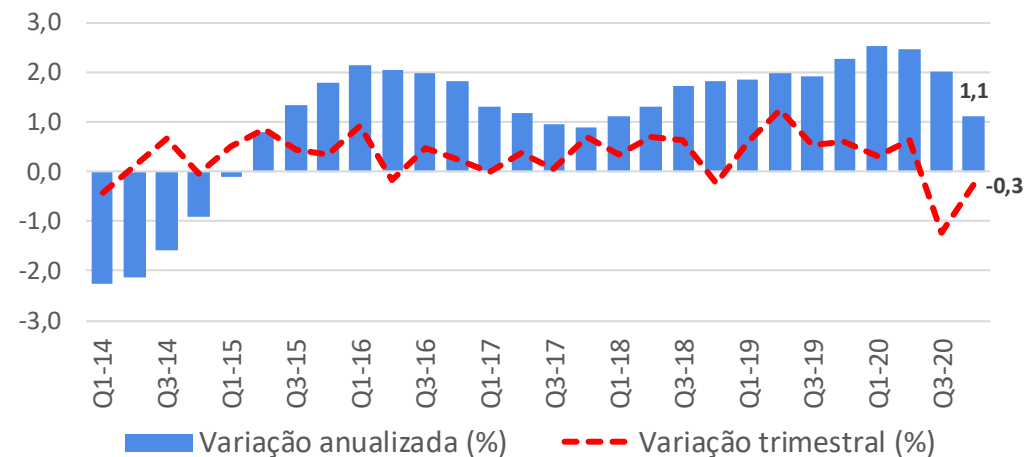
### Despesa de Consumo das Famílias



### Investimentos Privados

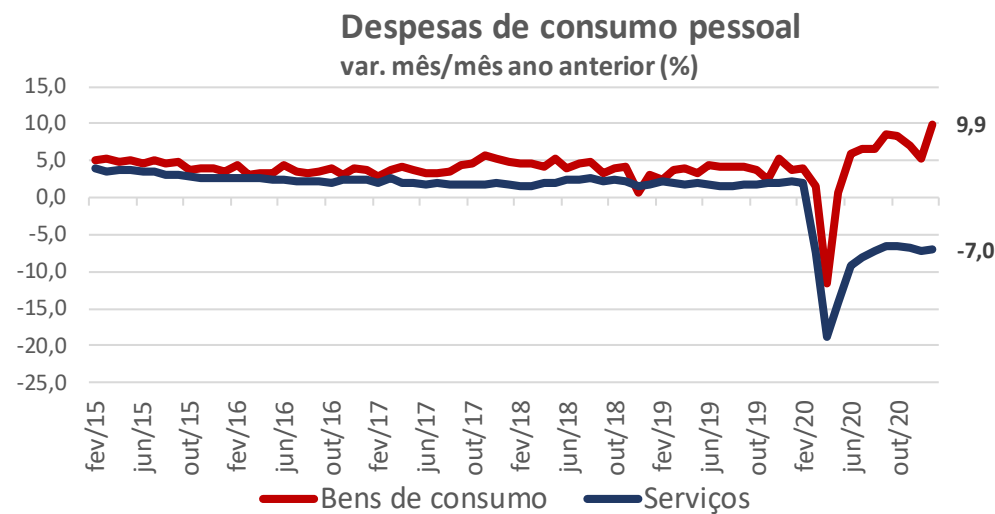
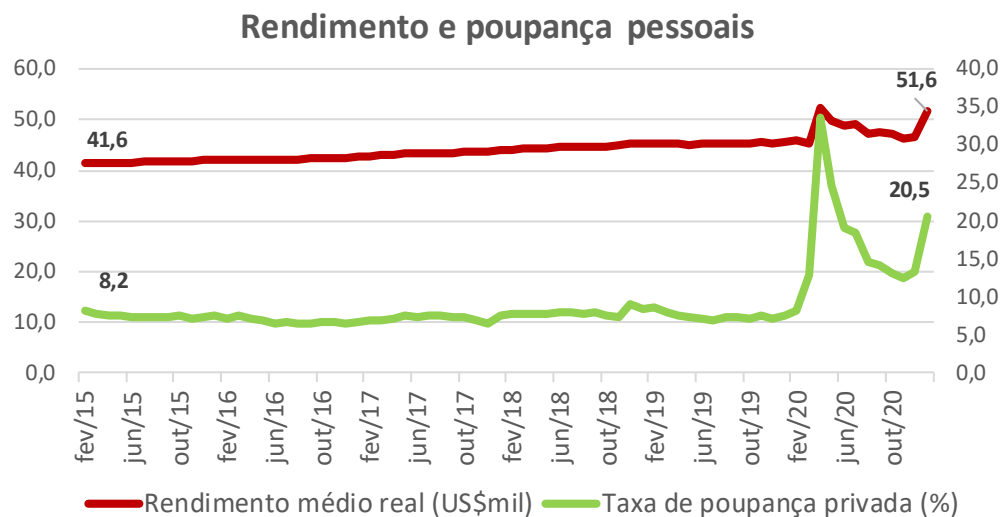
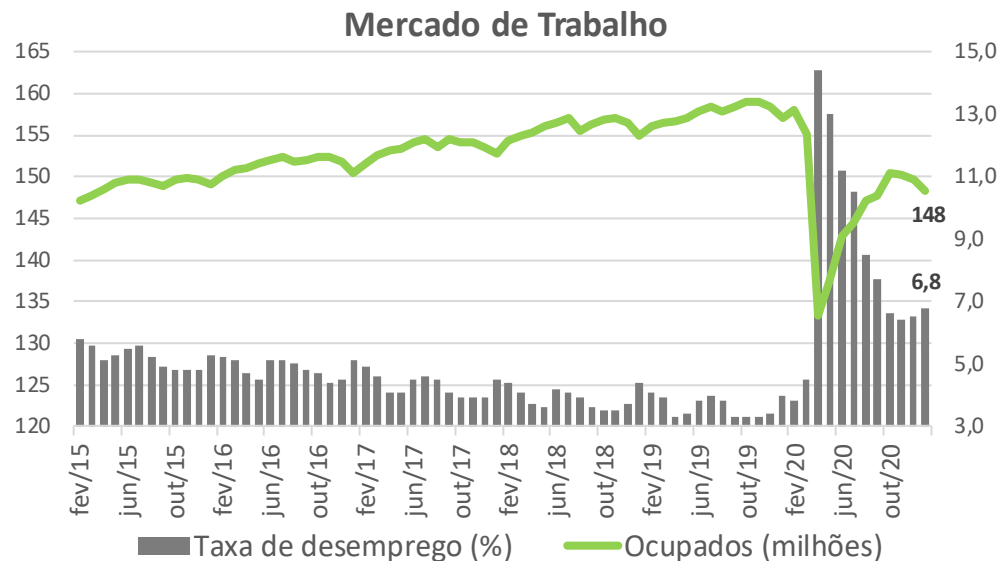


### Despesas de Consumo e Investimento do Governo



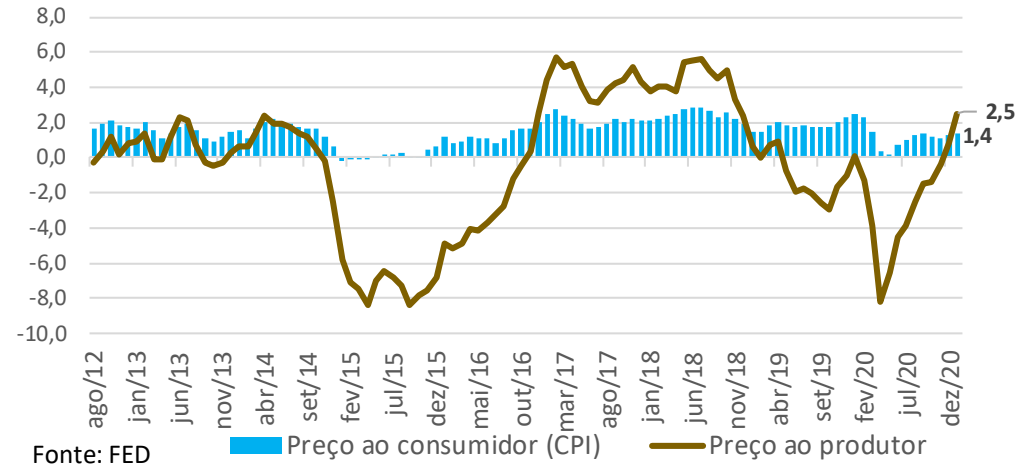


# Emprego, rendimento e despesas pessoas (EUA)

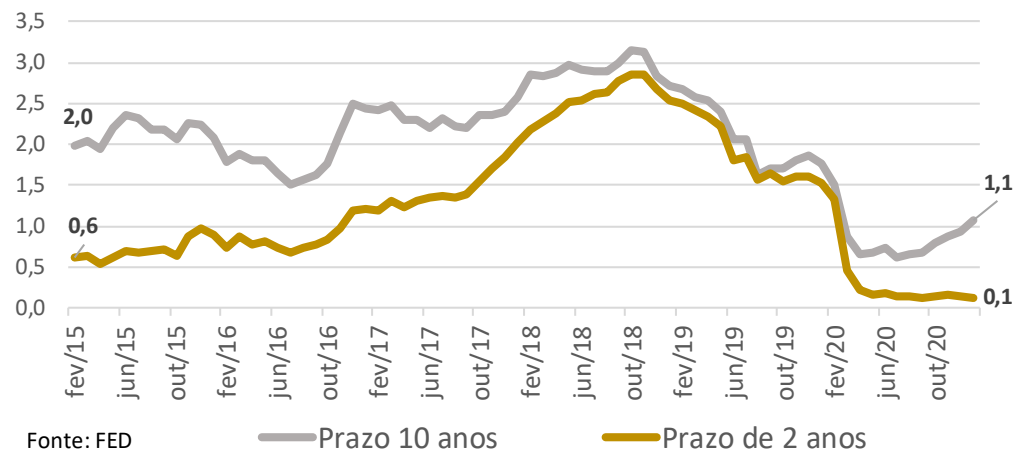


# Inflação, juros e câmbio (EUA)

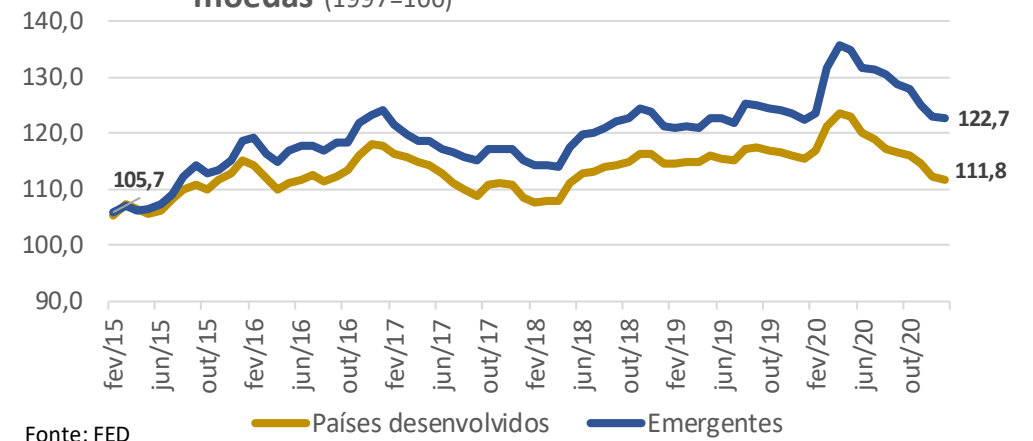
### Preços nos EUA (variação em 12 meses)



### Títulos do Tesouro (juros a.a.%)



### EUA: Taxa de câmbio em relação a uma cesta de moedas (1997=100)



## Projeções

	PIB <sup>1/</sup>		CPI <sup>2/</sup>	
	2021	2022	2021	2022
<b>Mundo</b>	<b>6,0</b>	<b>4,0</b>	<b>3,2</b>	<b>3,4</b>
Área do Euro	4,2	3,5	0,8	1,2
EUA	5,3	5,1	2,6	2,4
Japão	2,7	2,2	-0,2	0,6
China	9,3	5,7	2,0	2,3
Índia	10,4	4,4	4,4	4,5
México	5,0	2,8	3,1	3,5

Fonte: Wells Fargo

1/: Variação no ano (%)

2/: inflação ao consumidor (variação no ano)

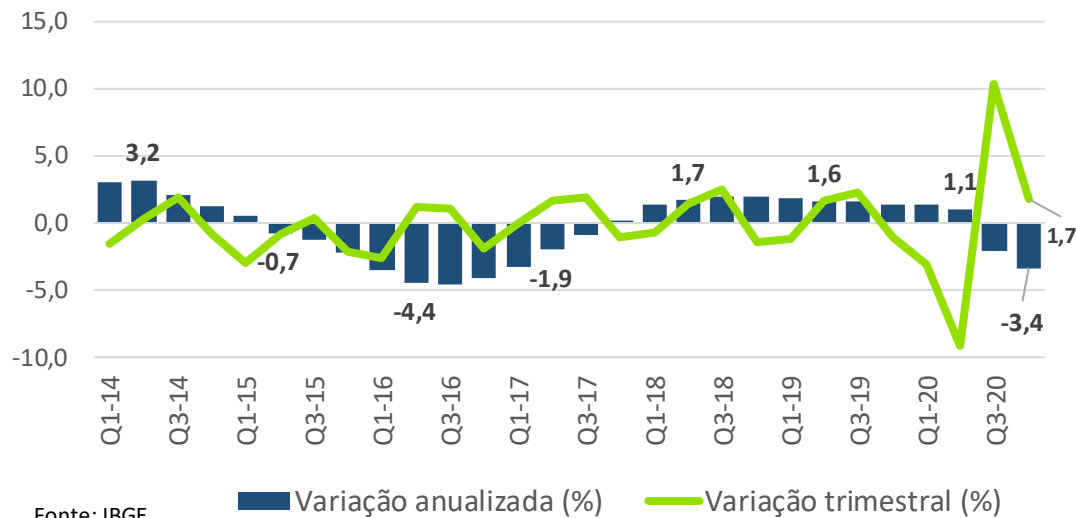


An aerial view of a city skyline with a network of white lines and nodes overlaid, suggesting connectivity and data flow. The lines form a complex web across the city, with some nodes highlighted in white. The background is a hazy, blue-tinted cityscape with various buildings and a river.

# CENÁRIO INTERNO

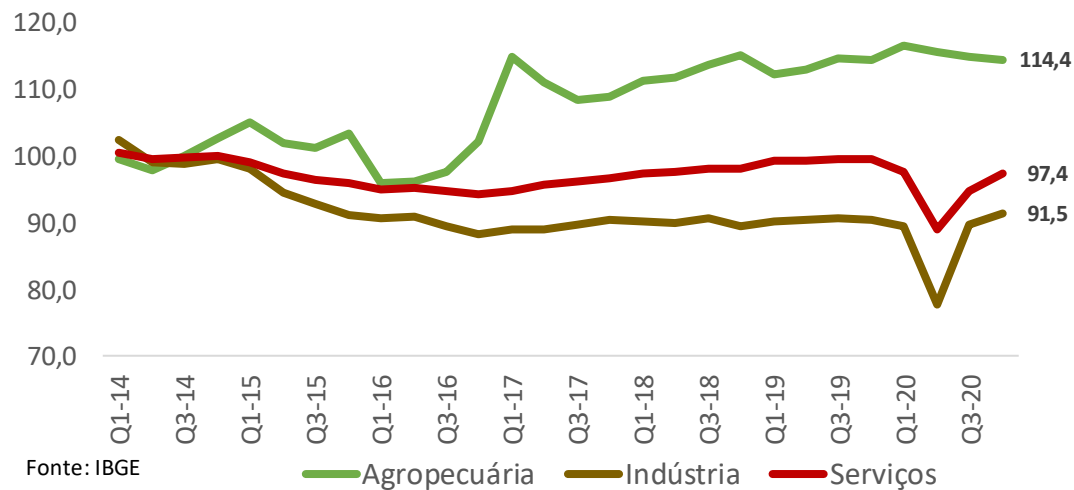
# Produto Interno Bruto

### Produto Interno Bruto



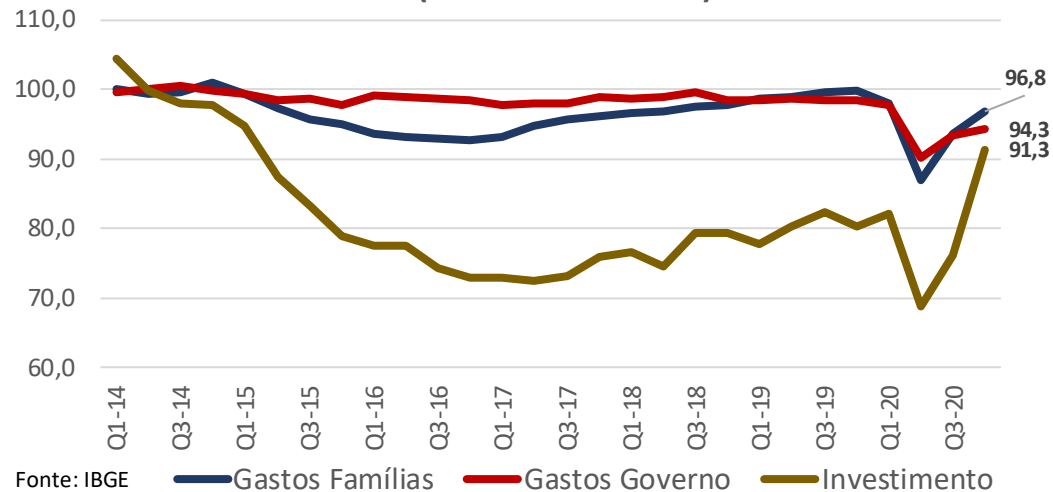
Média 2014=100

### PIB (ótica do produto)

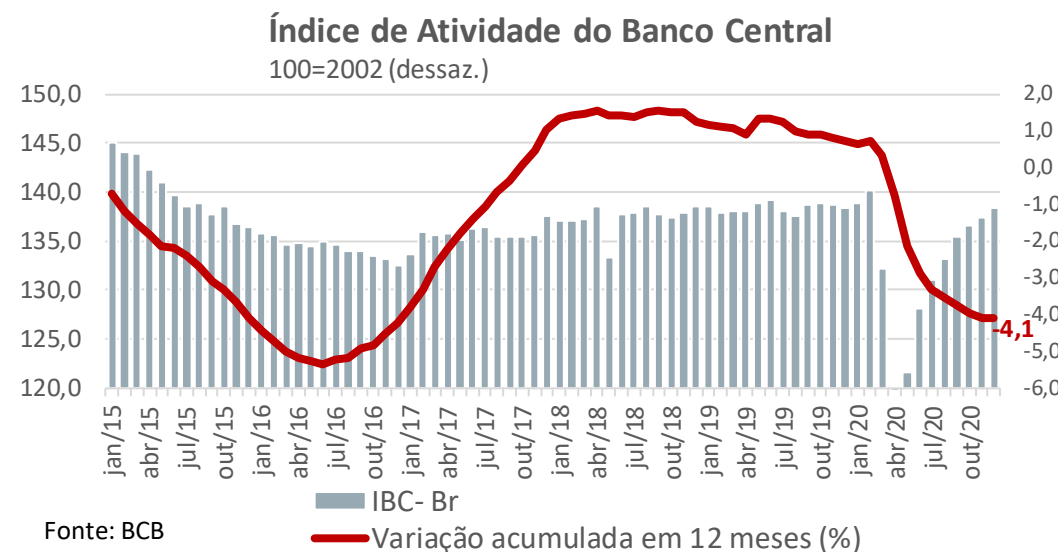
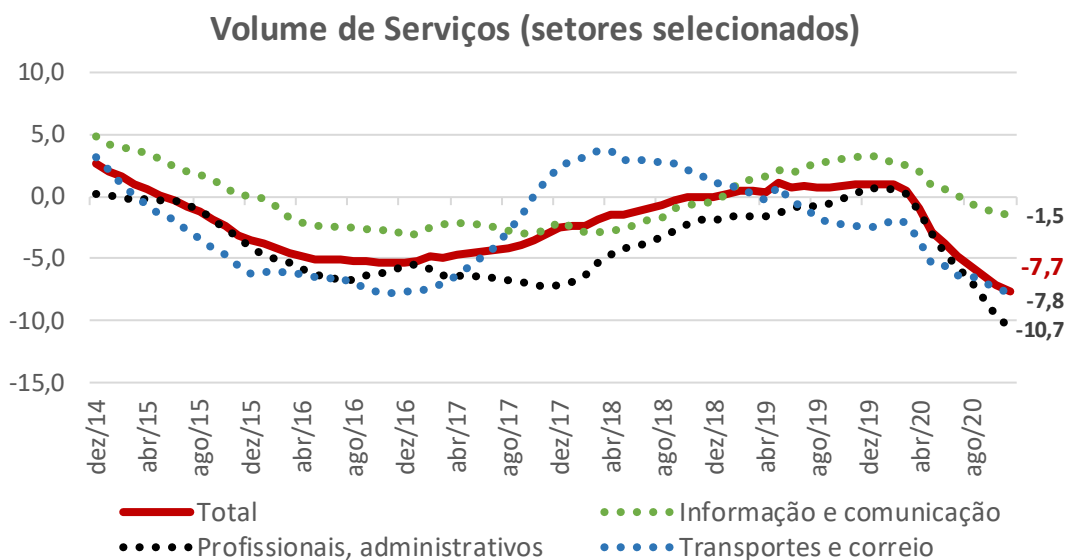
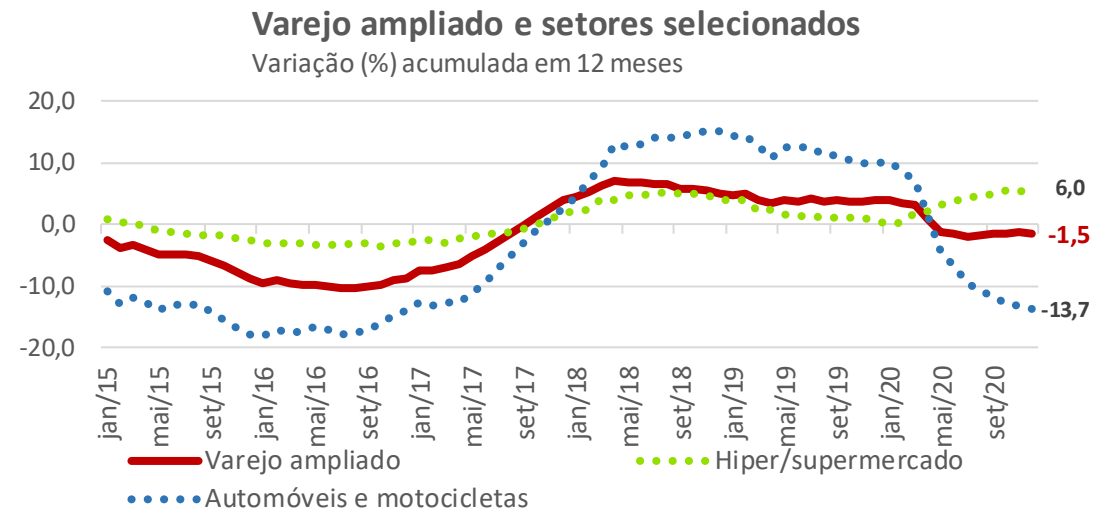
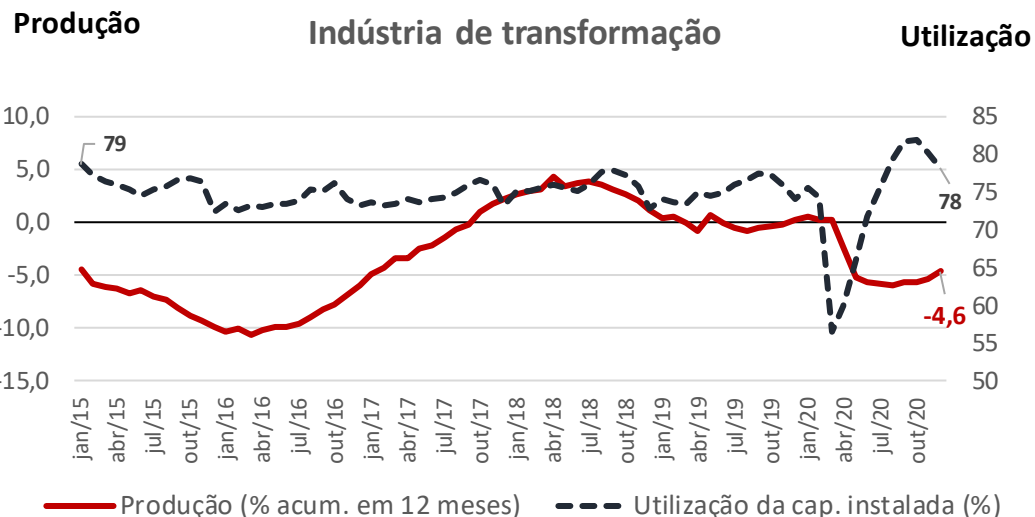


Média 2014=100

### PIB (ótica da demanda)

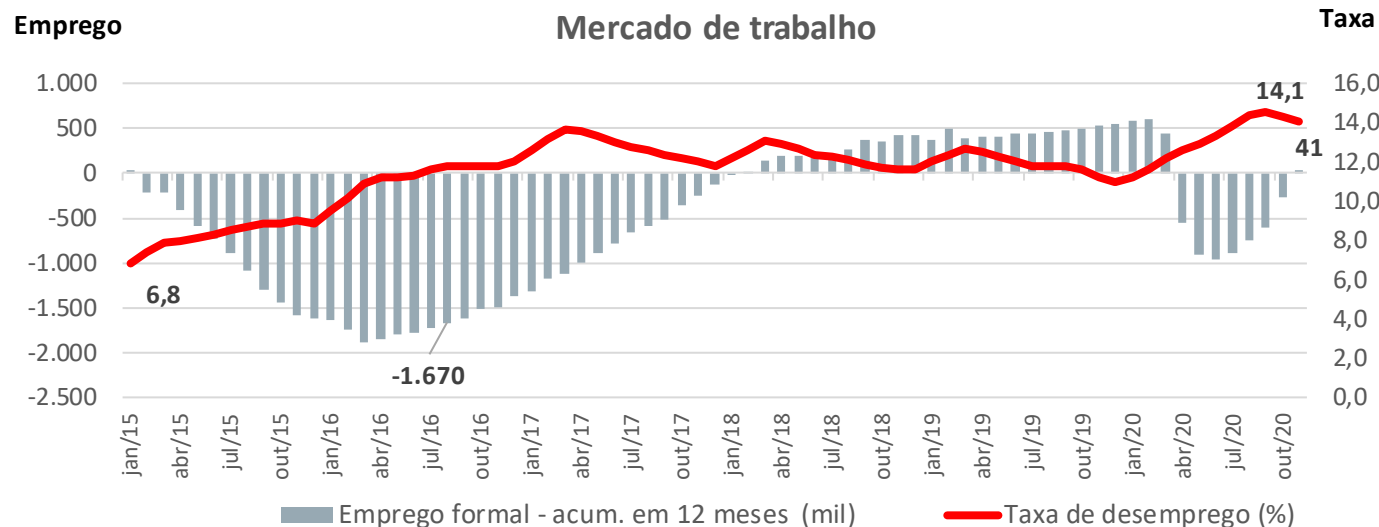


# Indicadores mensais de atividade econômica

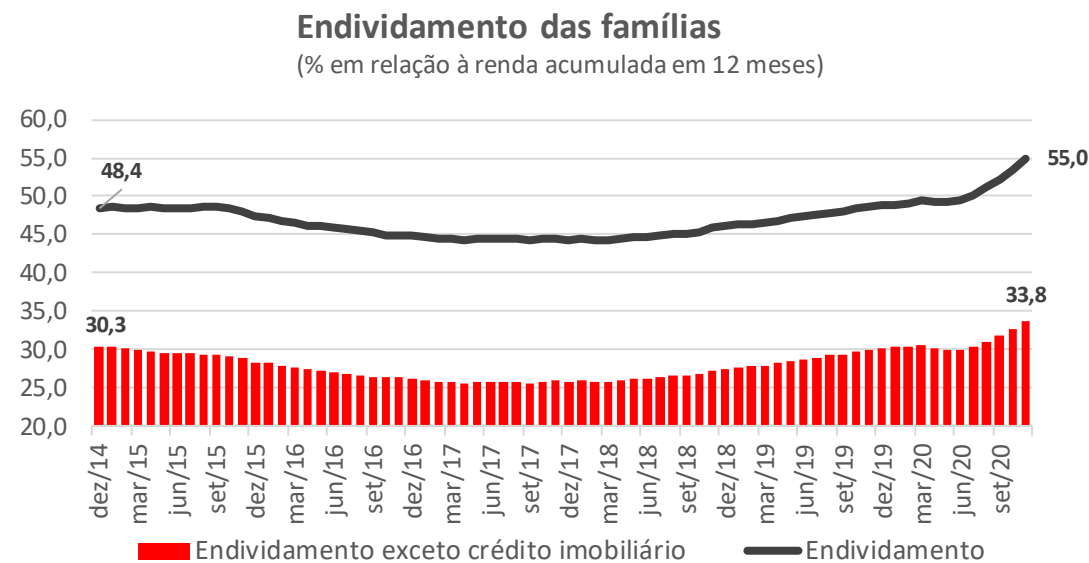
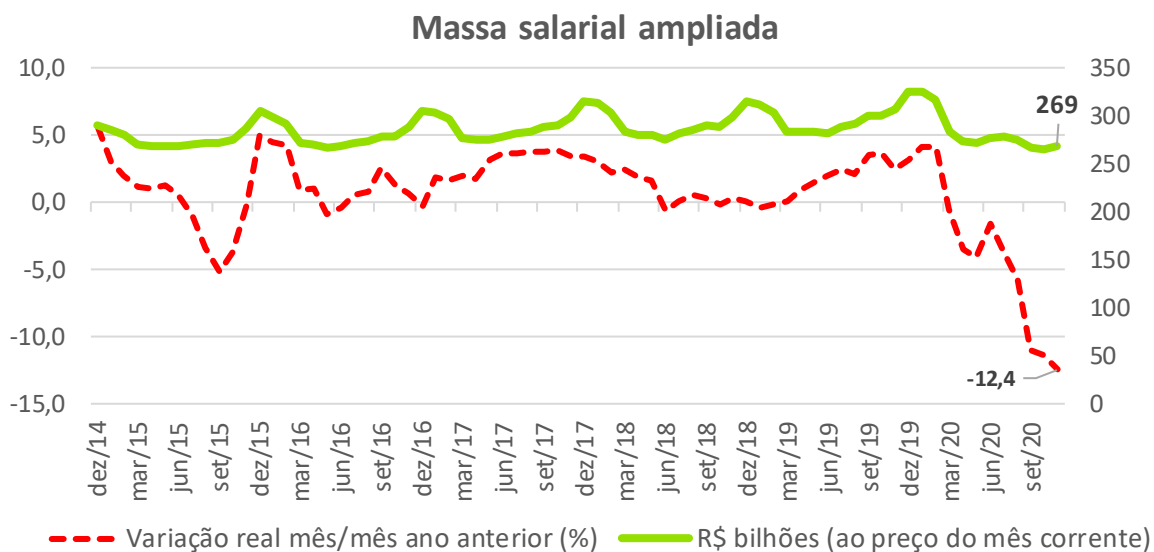


Fonte: BCB

# Mercado de Trabalho e endividamento das famílias



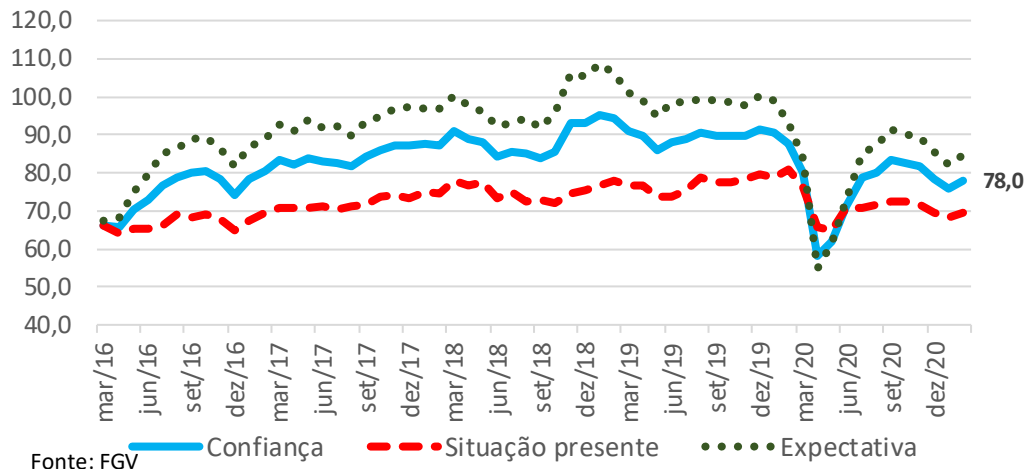
Fontes: IBGE, CAGED



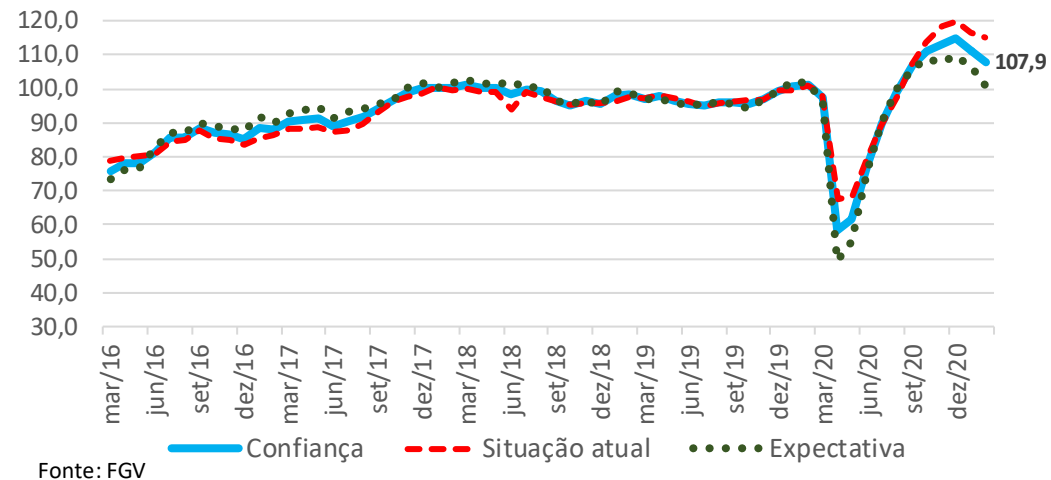


# Sondagens de Confiança

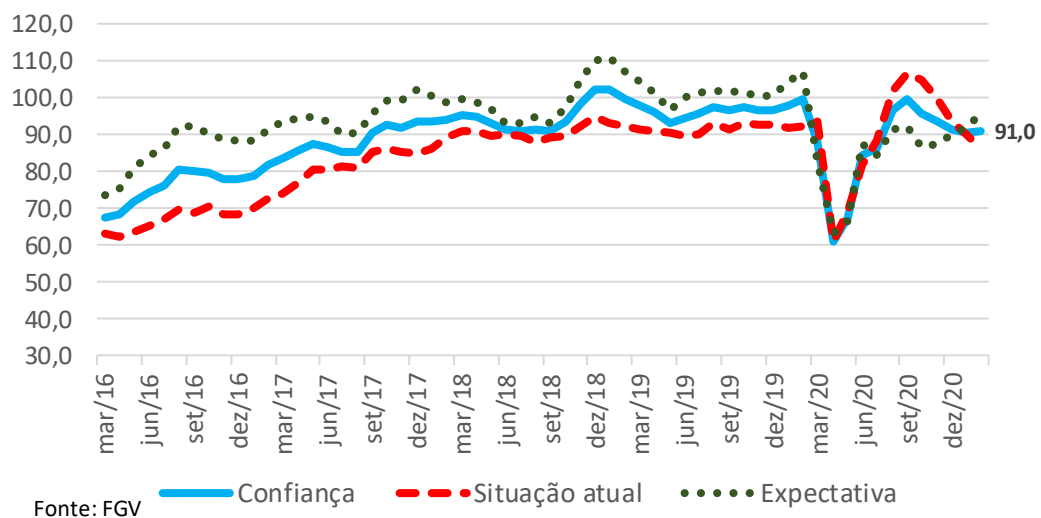
## Índice de Confiança do Consumidor



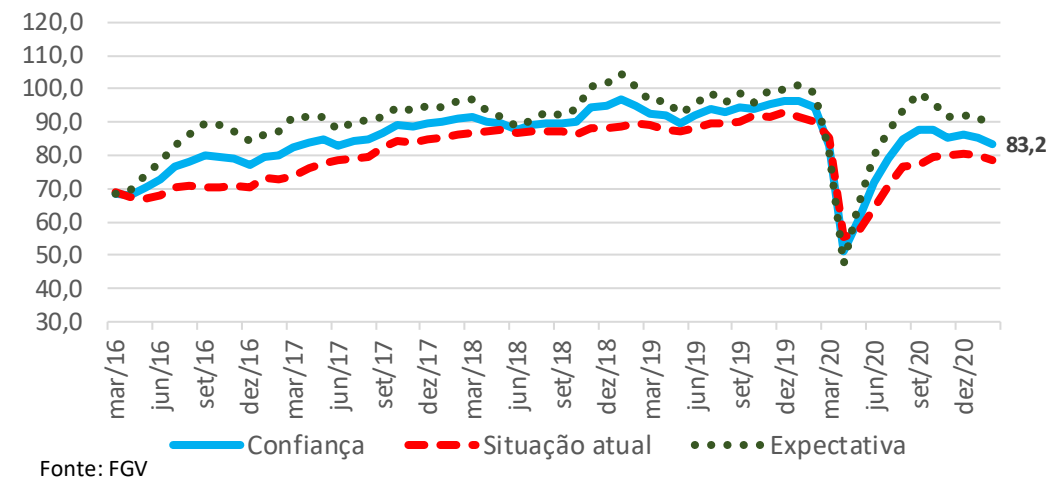
## Índice de Confiança da Indústria



## Índice de Confiança do Varejo Ampliado

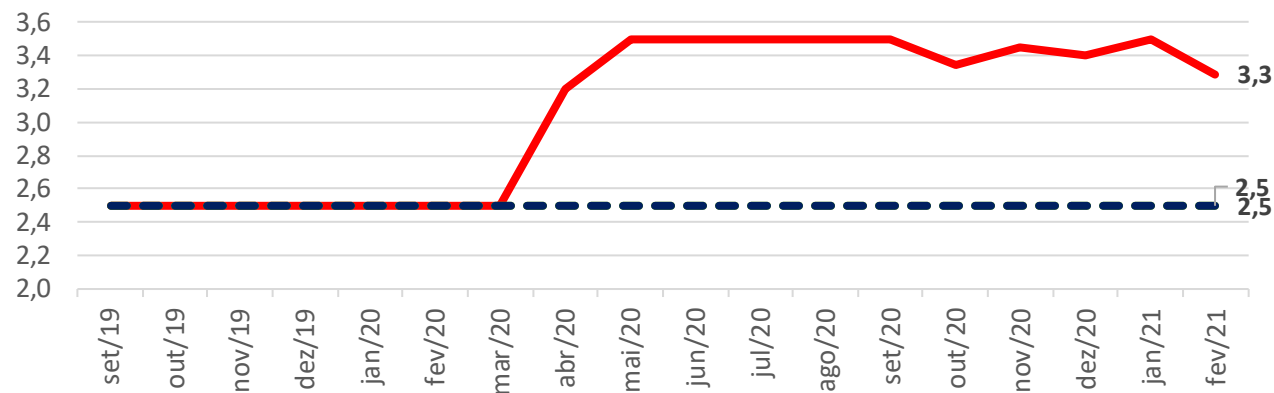


## Índice de Confiança de Serviços



## Expectativa de crescimento do PIB

(% no ano)

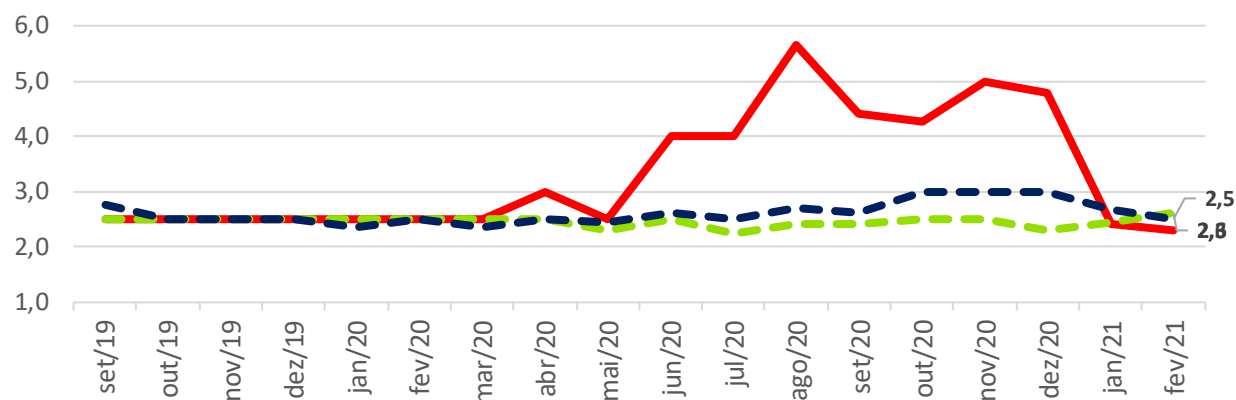


Fonte: BCB

— PIB em 2021    - - - PIB em 2022    - - - PIB em 2023

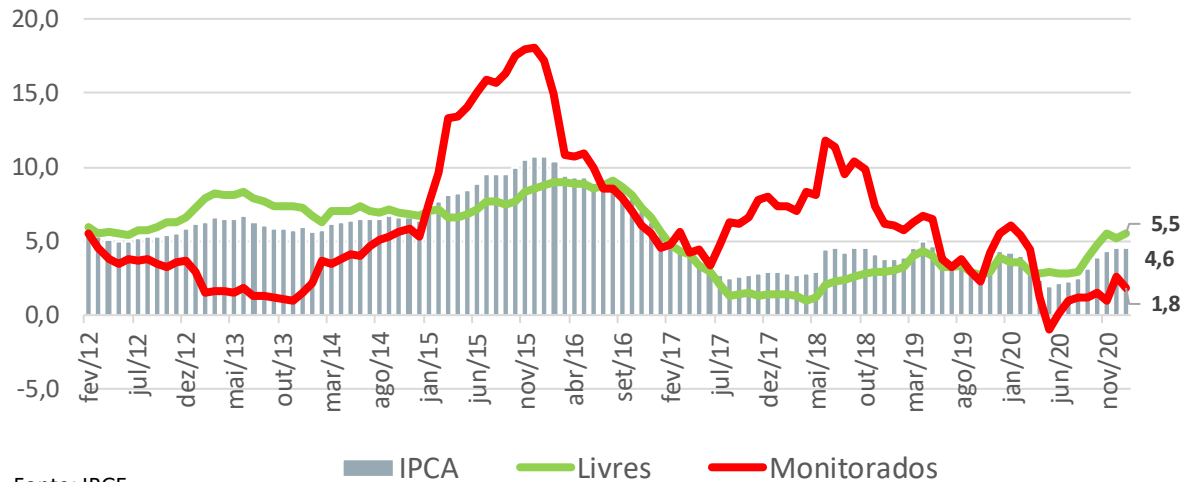
## Expectativa de crescimento da Indústria

(% no ano)



— Produção em 2021    - - - Produção em 2022    - - - Produção em 2023

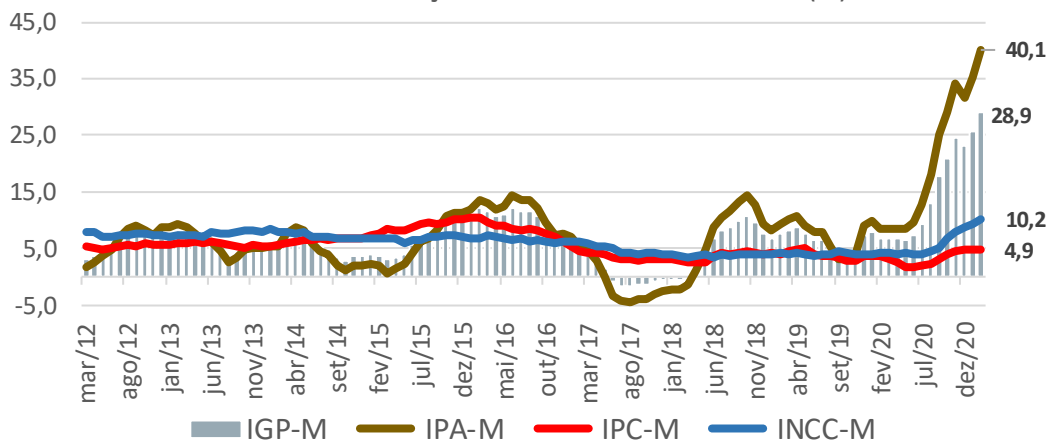
### IPCA (Variação acumulada em 12 meses (%))



Fonte: IBGE

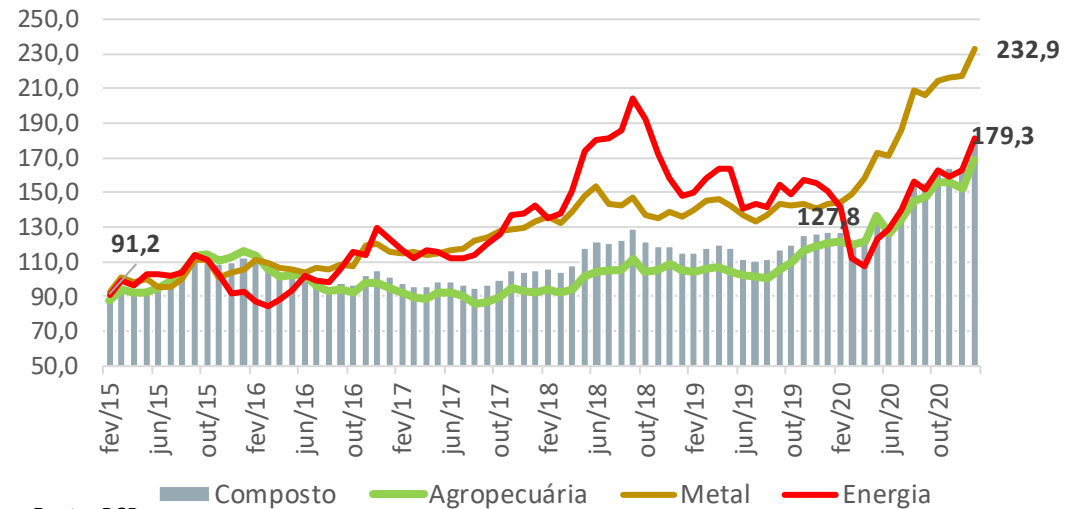
### IGP-M

Variação acumulada em 12 meses (%)



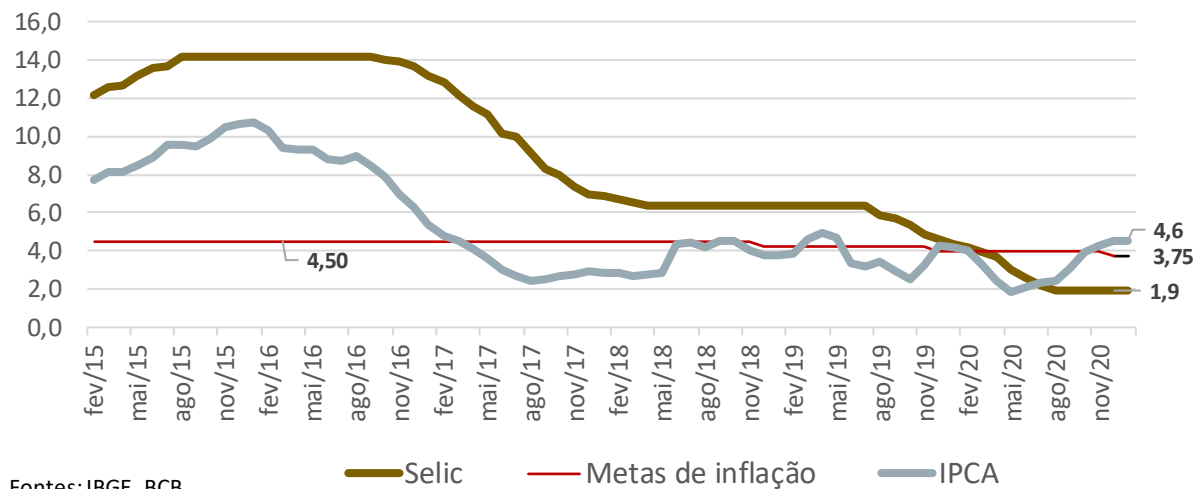
Fonte: FGV

### Índice de Commodities



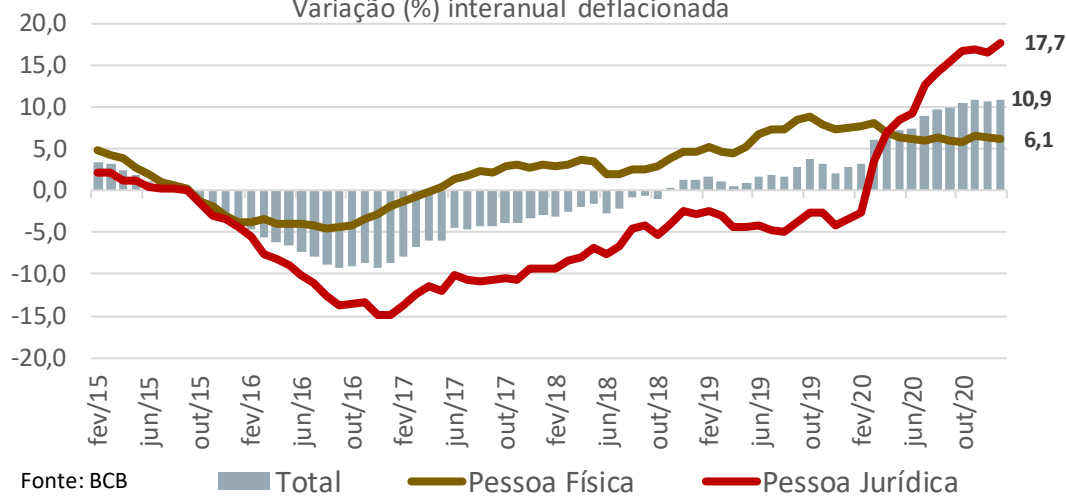
Fonte: BCB

### Selic versus meta de inflação



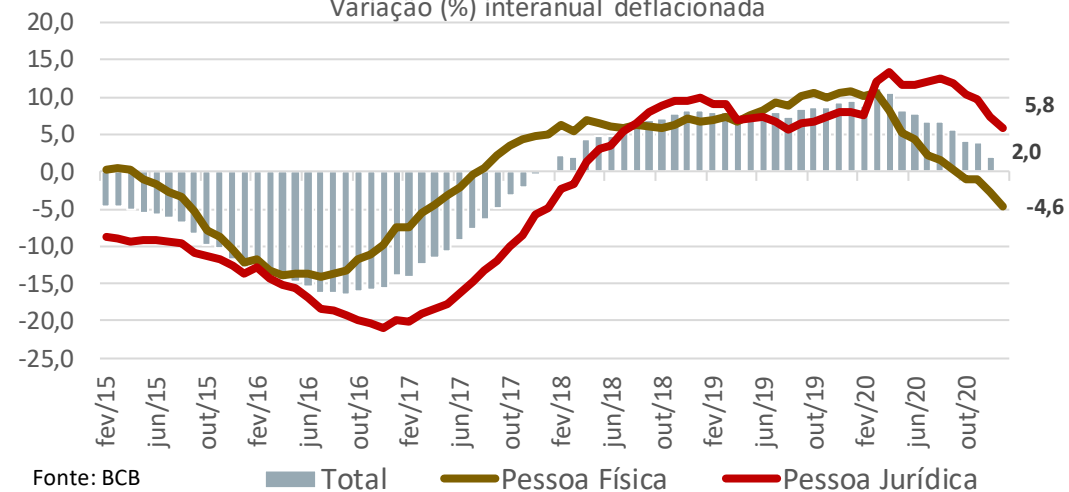
### Saldo das operações de crédito

Variação (%) interanual deflacionada



### Concessões de Crédito

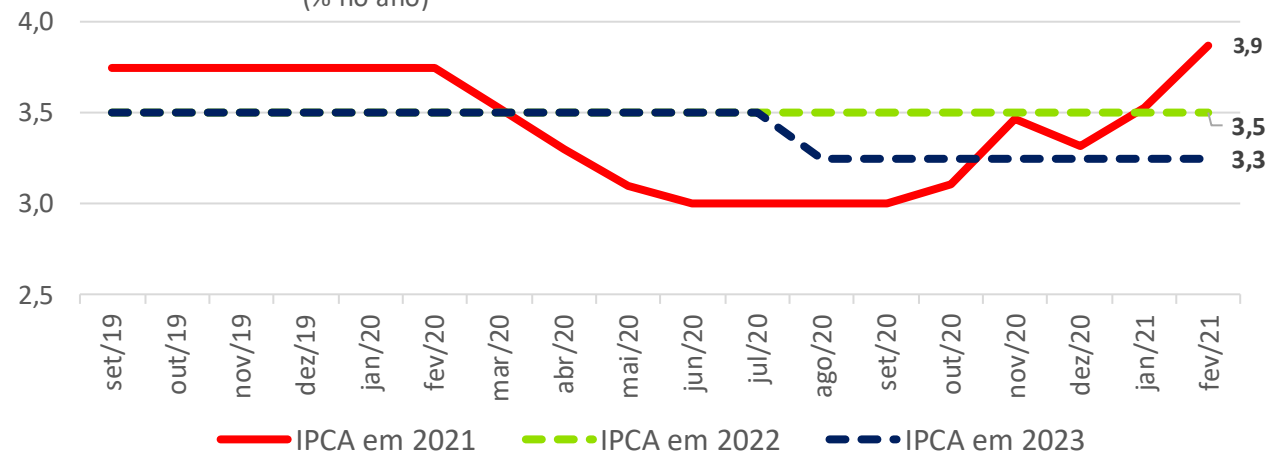
Variação (%) interanual deflacionada





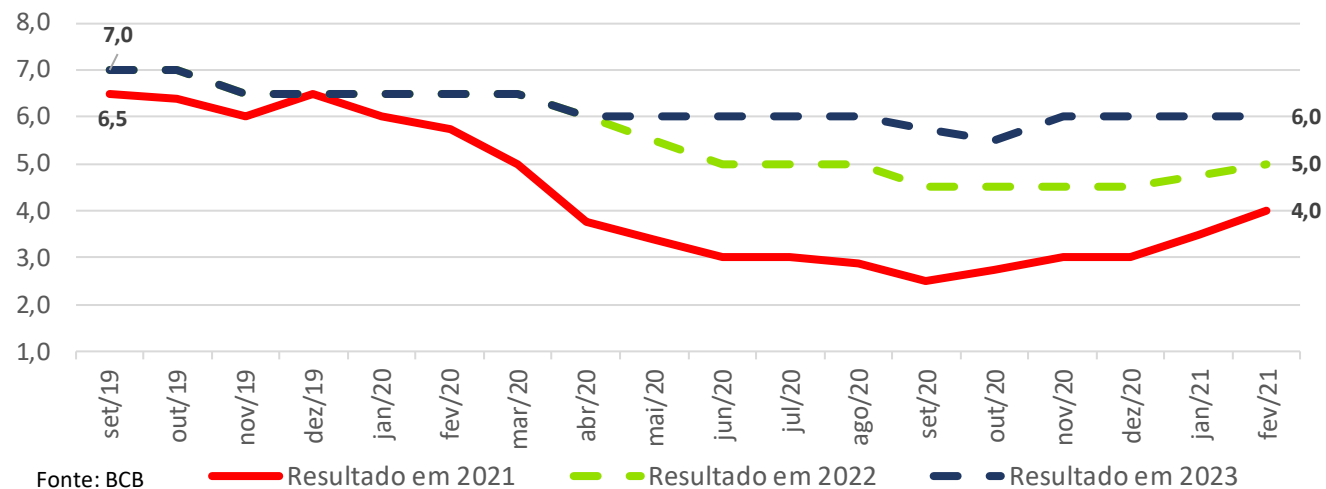
## Expectativa de variação do IPCA

(% no ano)



Fonte: BCB

## Expectativa da taxa Selic

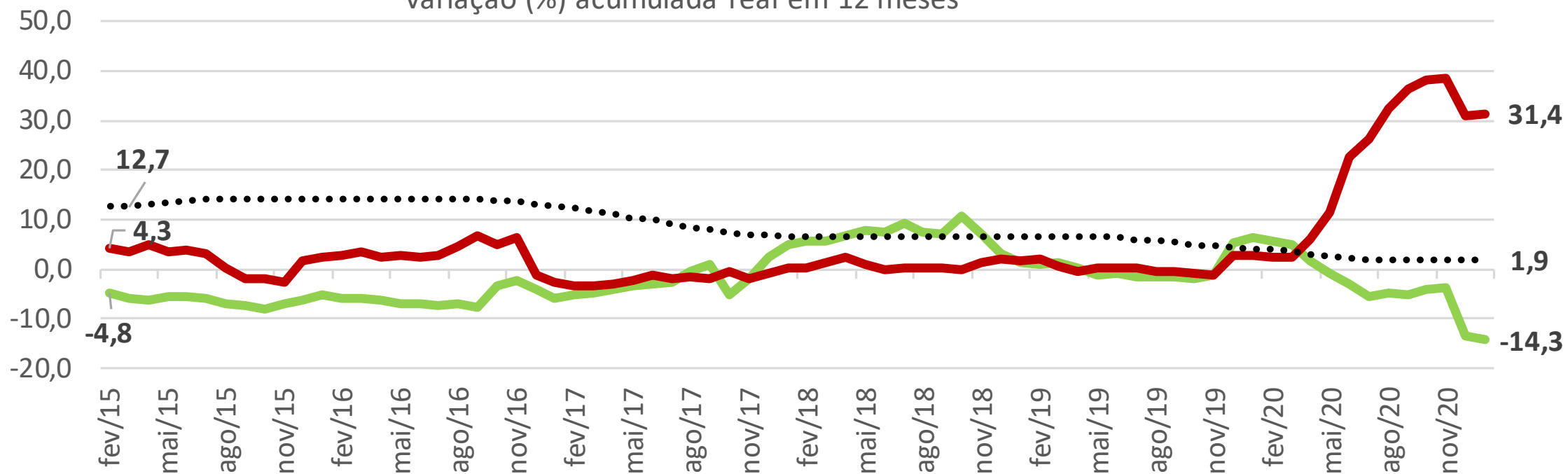


Fonte: BCB

# Receita e Despesa do Governo Central

## Receita e Despesa do Governo Central

variação (%) acumulada real em 12 meses



Fonte: STN, BCB

— Receita Líquida

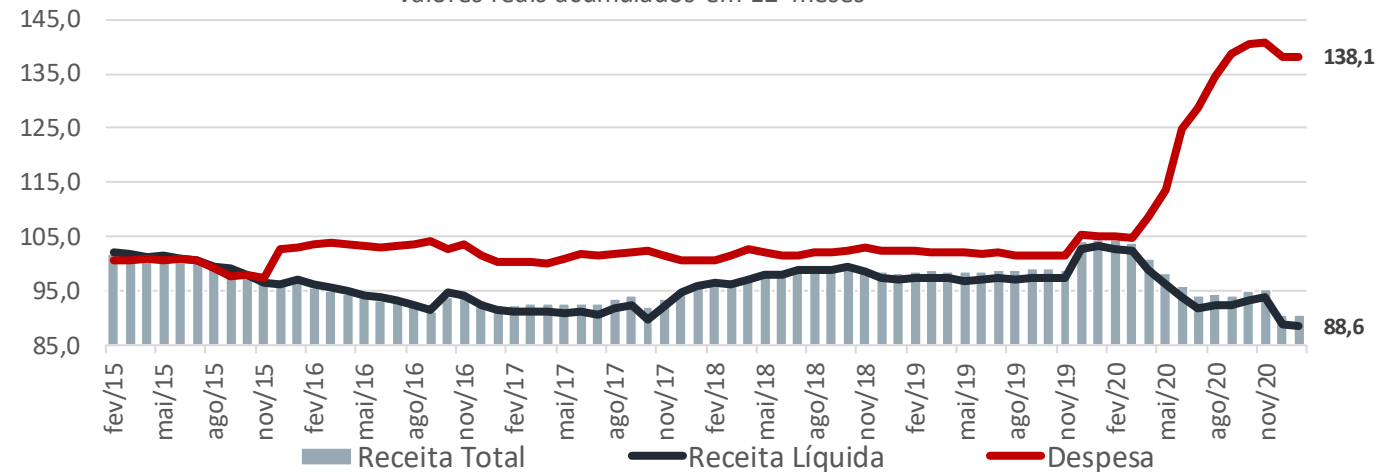
— Despesa

..... Selic (% a.a.)

# Resultado primário e dívida do Governo Central

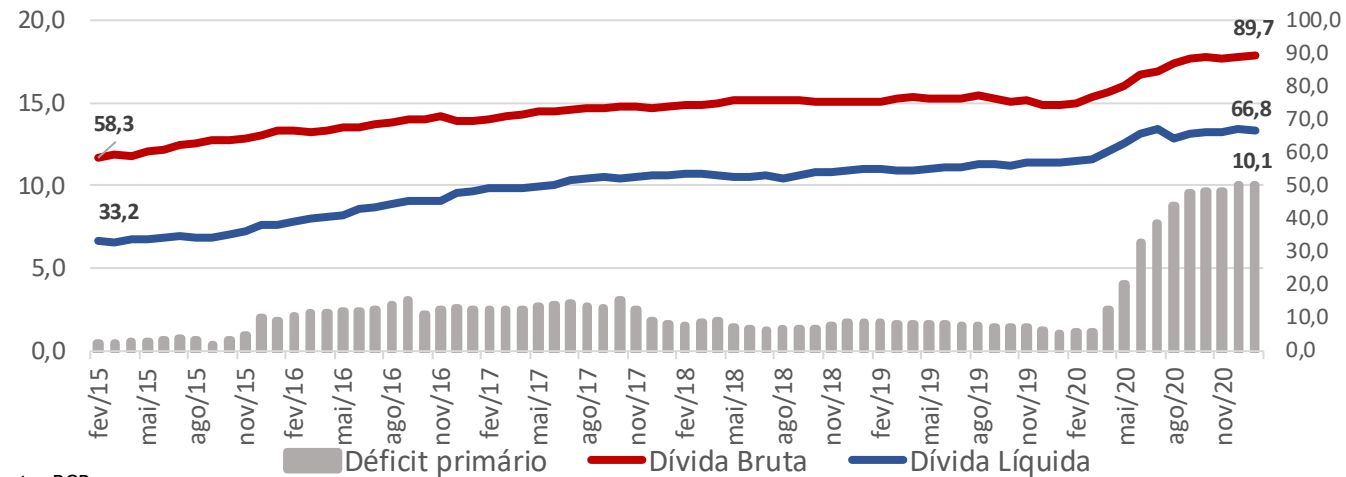
## Receita e Despesa do Governo Geral

valores reais acumulados em 12 meses



Fonte: STN

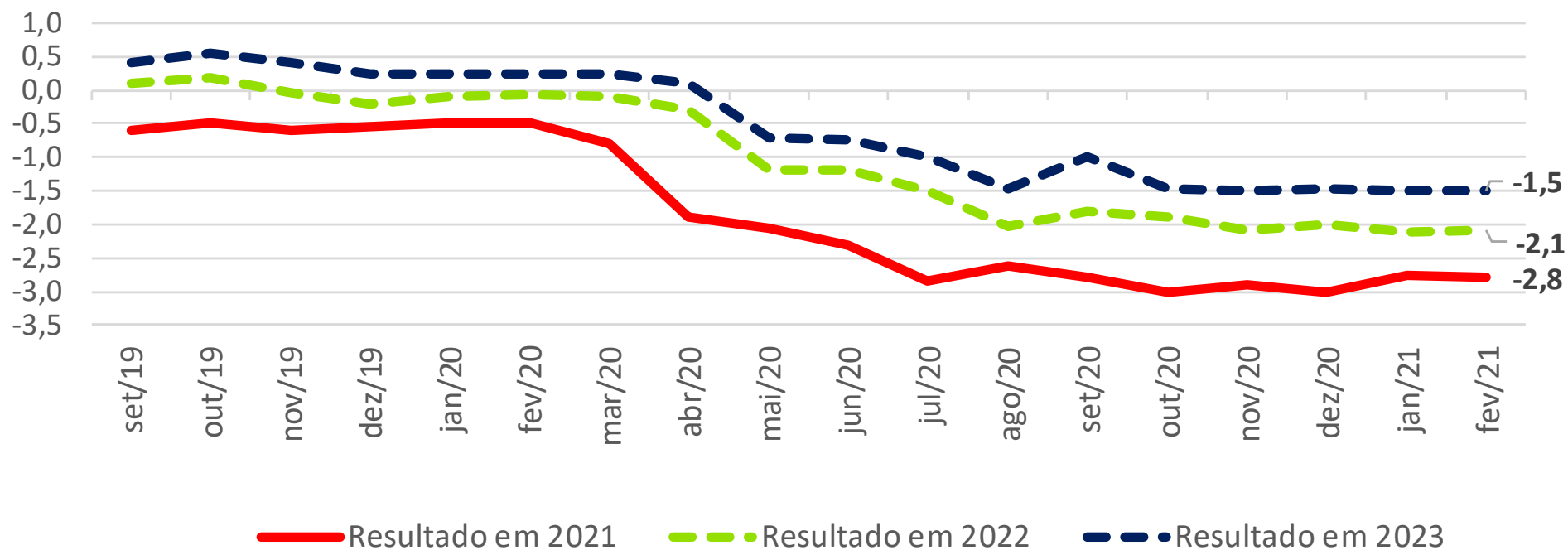
## Déficit Primário versus Dívida do Governo Geral (% PIB)



Fonte: BCB

## Expectativa do Resultado Primário

(% PIB)

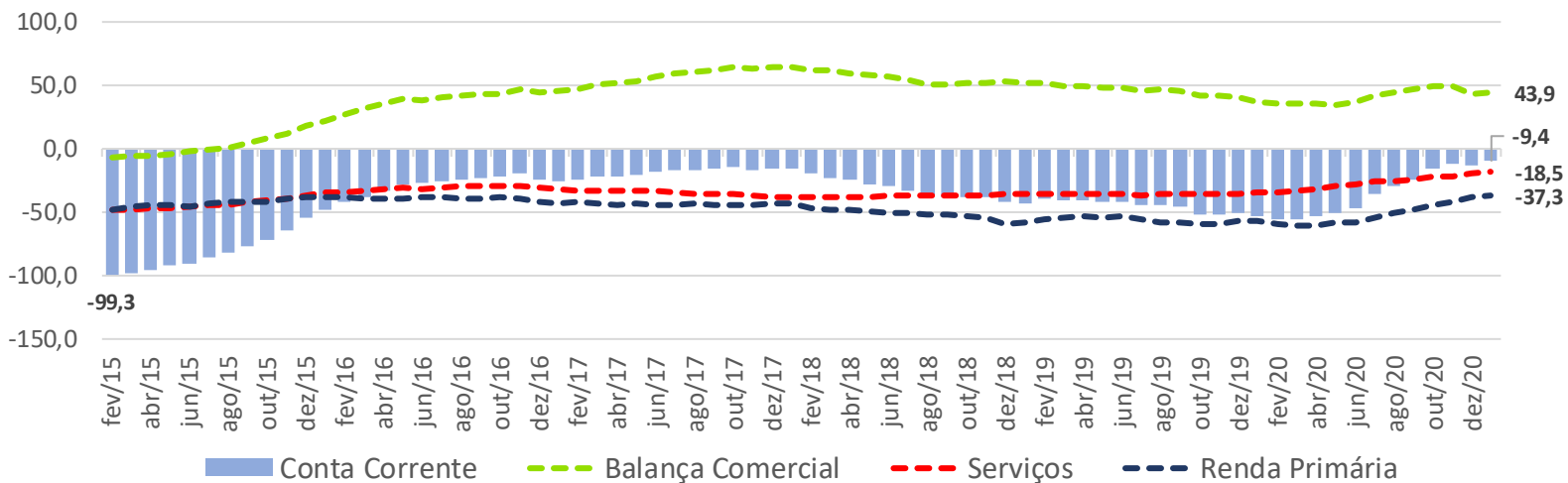


Fonte: BCB

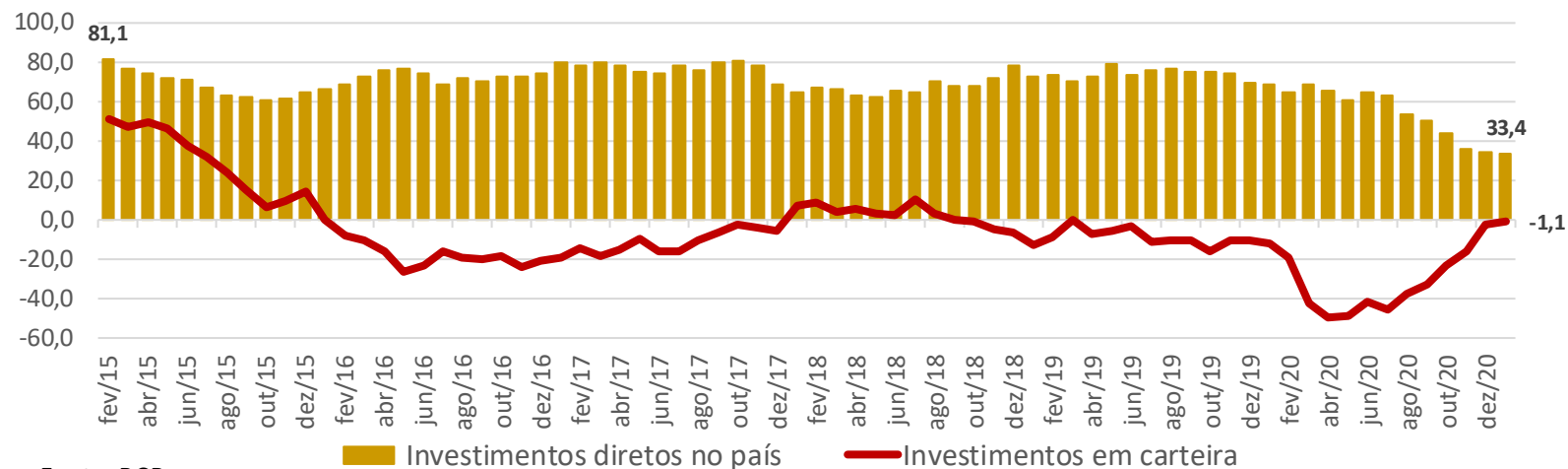


# Balanço de Pagamentos

### Conta Corrente ( US\$ bi acumulados em 12 meses)



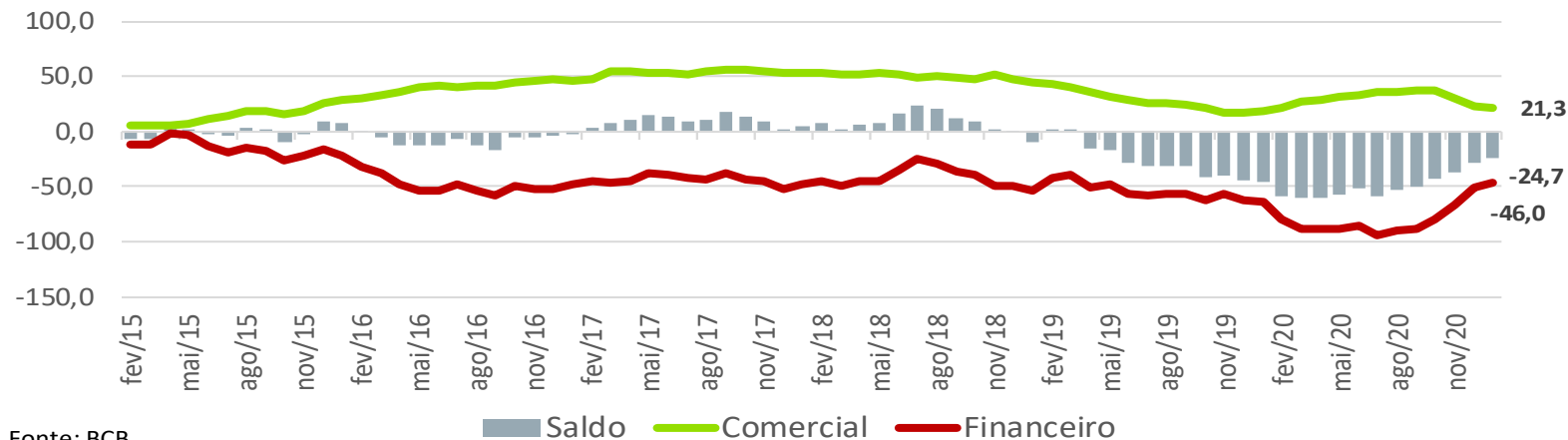
### Conta Financeira (US\$ bi acumulados em 12 meses)



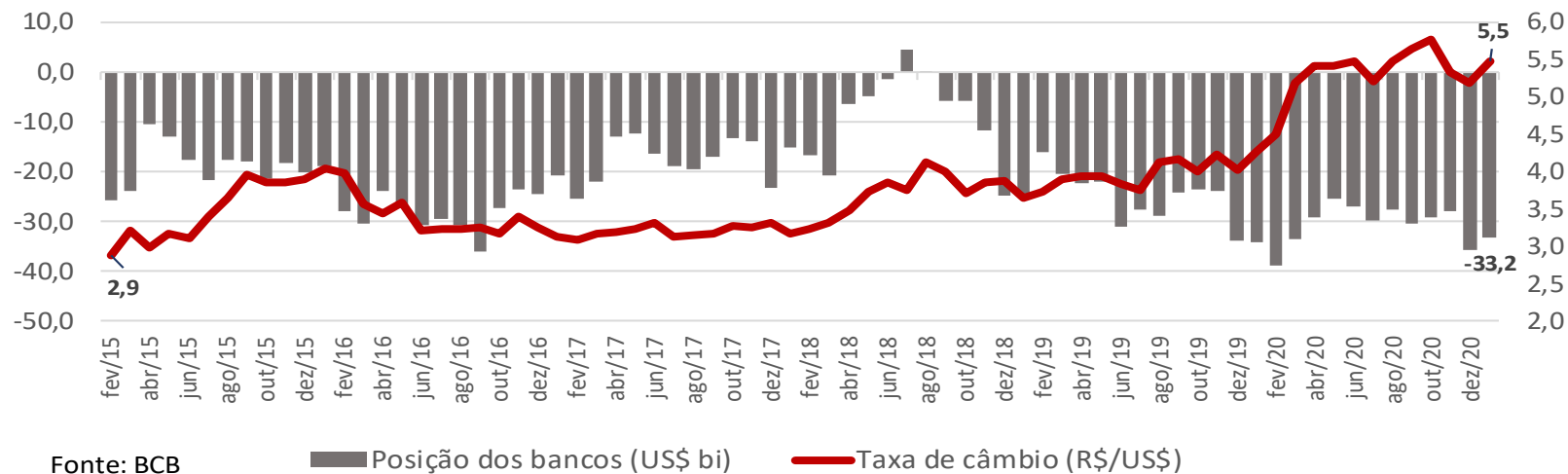
Fonte: BCB

## Movimento do câmbio contratado

Acumulado em 12 meses (US\$bi)

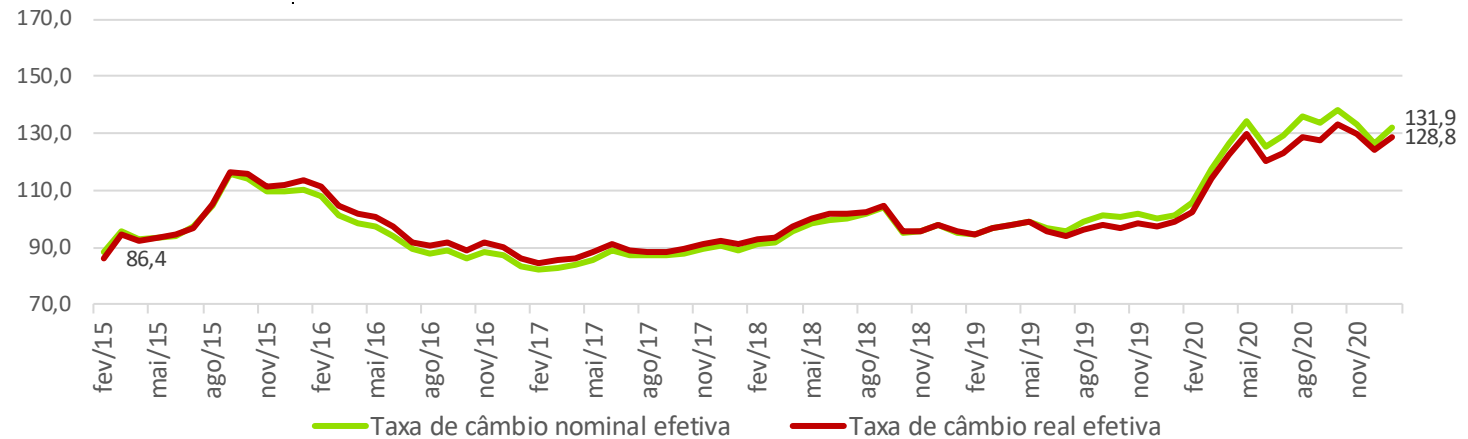


## Posição dos bancos



## Taxa de câmbio efetiva

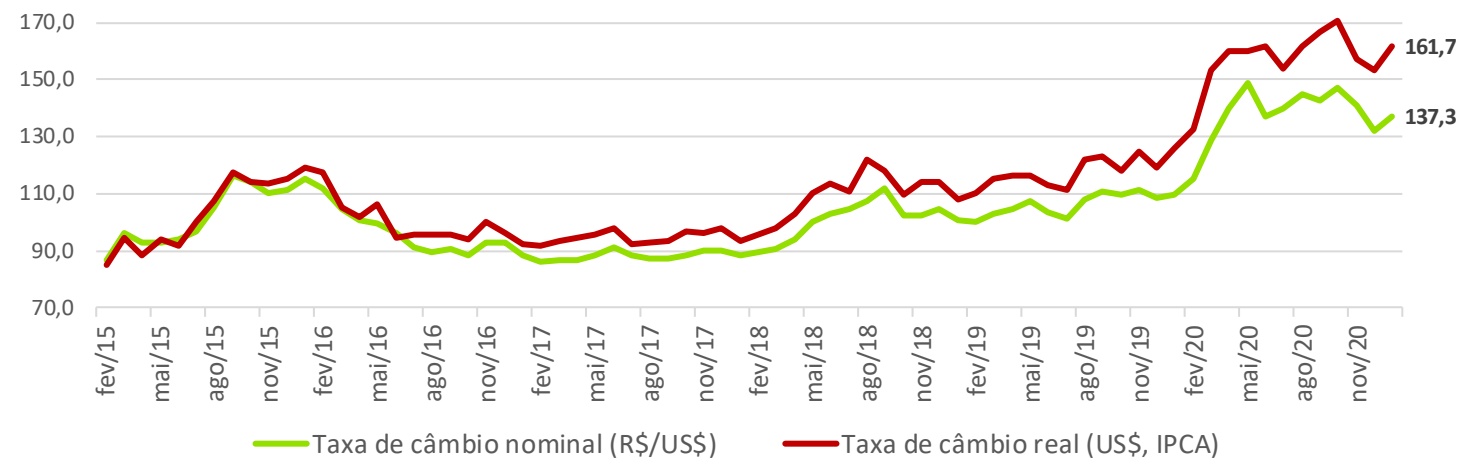
Média 2015=100



Efetiva: média da cotação da moeda brasileira em relação às moedas de 15 países ponderada pela participação desses no total das exportações brasileiras para esse grupo de países.

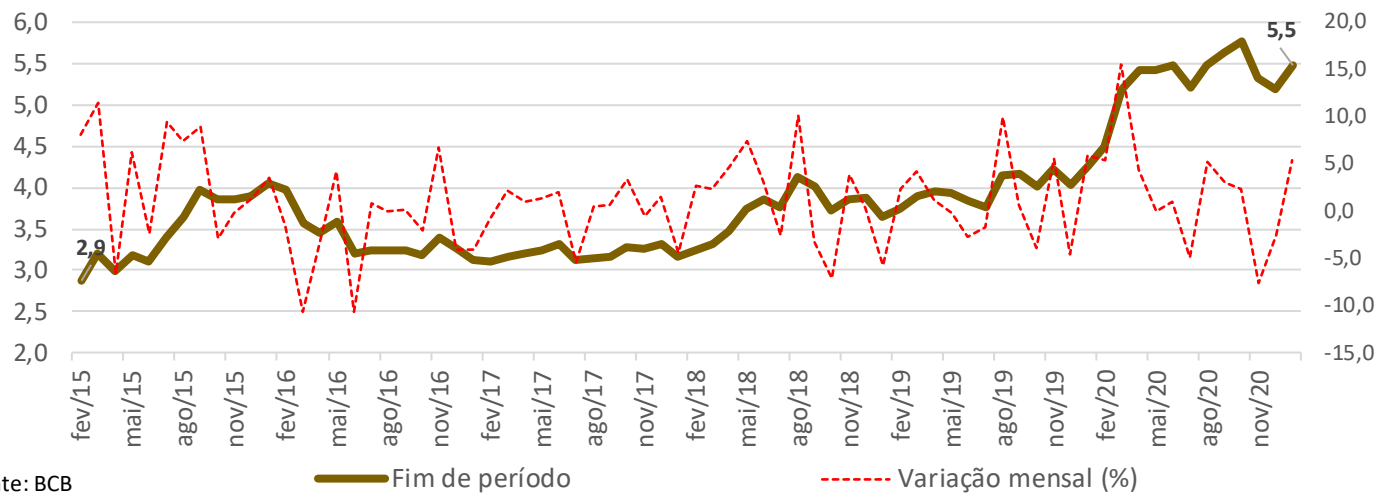
## Taxa de câmbio em relação ao dólar

Média 2015=100



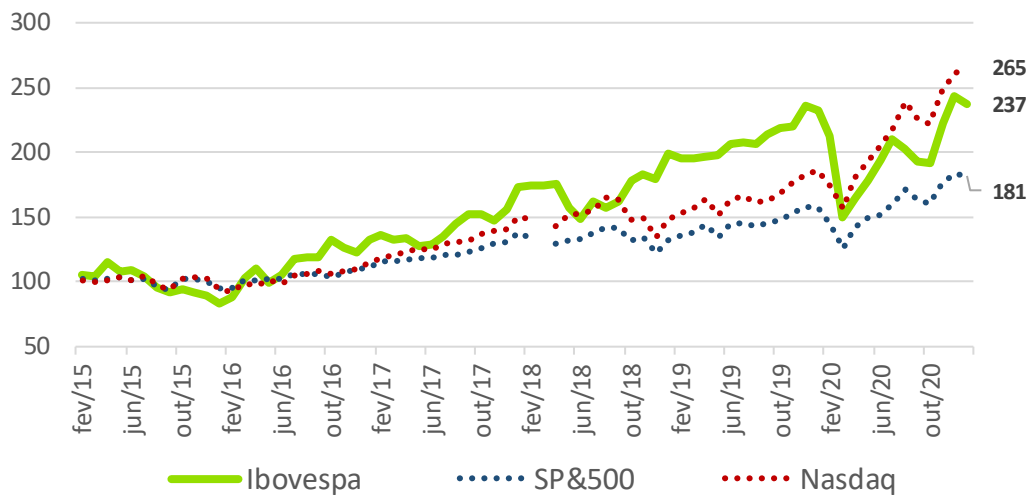
# Ibovespa: análise comparativa

### Taxa nominal de câmbio (R\$/US\$)



Média 2015=100

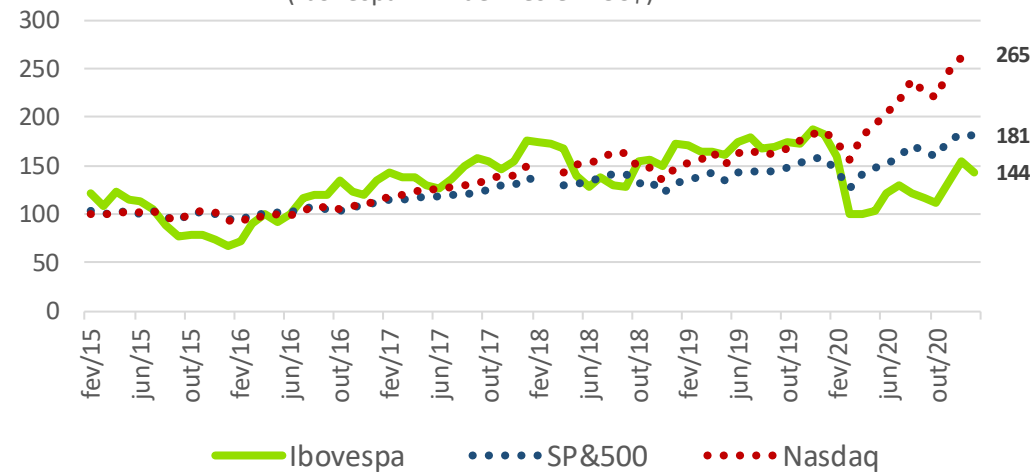
### Ibovespa: análise comparativa



Média 2015=100

### Ibovespa: análise comparativa

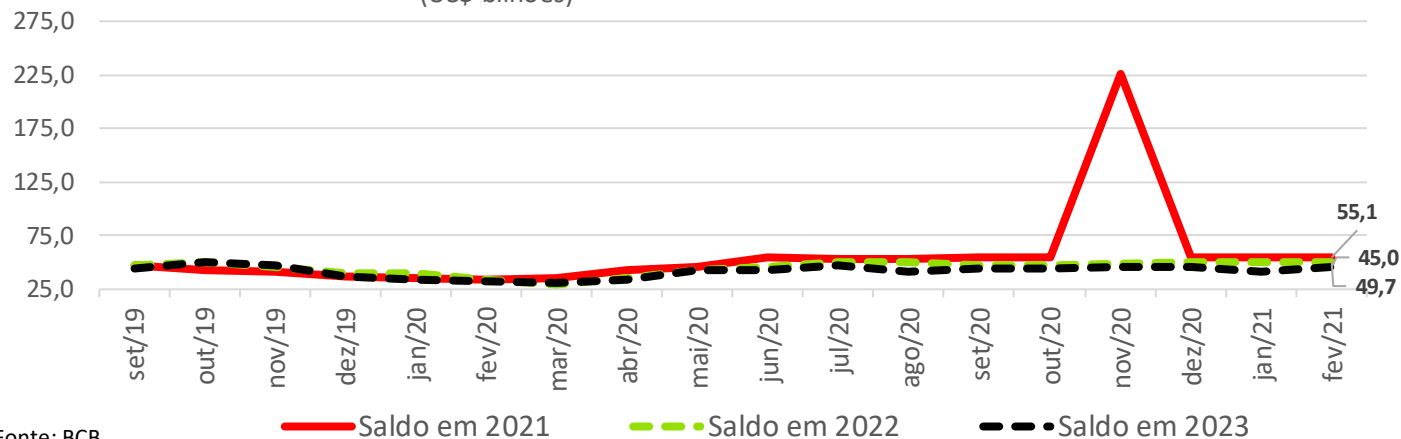
(Ibovespa: fim de mês em US\$)





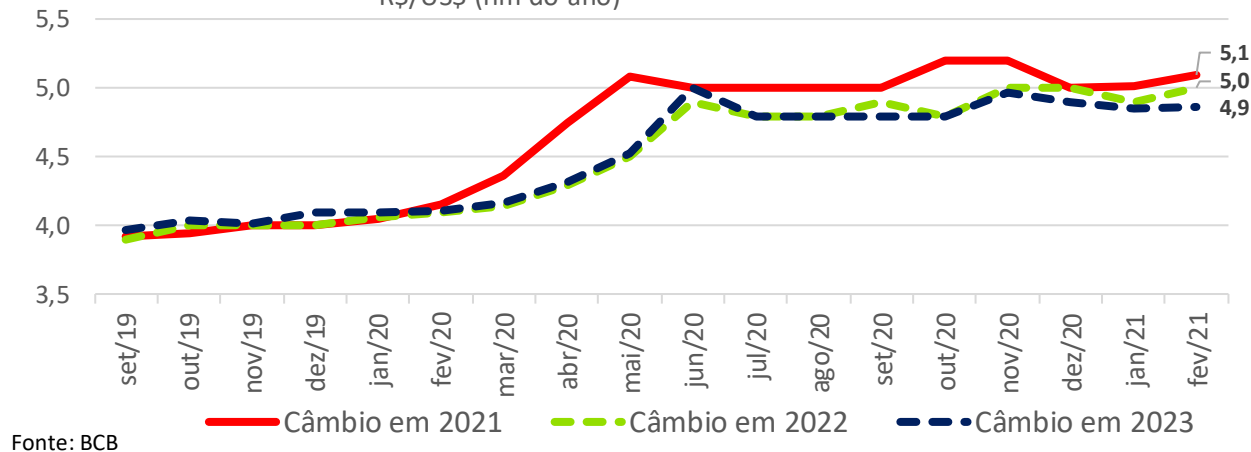
## Expectativa da Balança Comercial

(US\$ bilhões)



## Expectativa da taxa de câmbio

R\$/US\$ (fim do ano)



An aerial view of a city skyline with numerous skyscrapers and a river. Overlaid on the image is a network of white, glowing arcs connecting various points across the city, symbolizing connectivity or data flow. A solid blue vertical bar is positioned on the left side of the image.

# QUADROS RESUMO

# Indicadores Macroeconômicos

Atividade Econômica	Medida	Ano - 4		Ano - 3		Ano - 2		Ano - 1		Ano	
		Data	Valor	Data	Valor	Data	Valor	Data	Valor	Data	Valor
PIB a preços de mercado	var. acumulada em 4 trimestres (%)	Q3-16	-4,1	Q3-17	0,1	Q3-18	2,0	Q3-19	1,4	Q3-20	-3,4
Indústria - produção física	var. acumulada em 12 meses (%)	dez/16	-6,4	dez/17	2,5	dez/18	1,0	dez/19	-1,1	dez/20	-4,5
Utilização de capacidade instalada <sup>1/</sup>	%	jan/17	73,2	jan/18	73,3	jan/19	72,7	jan/20	74,0	jan/21	78,1
Comércio ampliado - volume de vendas	var. acumulada em 12 meses (%)	dez/16	-8,7	dez/17	4,0	dez/18	5,0	dez/19	3,9	dez/20	-1,5
Volume de serviços	var. acumulada em 12 meses (%)	dez/16	-5,0	dez/17	-2,8	dez/18	0,0	dez/19	1,0	dez/20	-7,9
Insumos da construção civil	var. acumulada em 12 meses (%)	dez/16	-11,6	dez/17	-3,1	dez/18	1,0	dez/19	1,5	dez/20	-0,3
Emprego formal	saldo no mês (1000 pessoas)	dez/16	-462,4	dez/17	-328,5	dez/18	-334,5	dez/19	-307,3	dez/20	-67,9
Taxa de desemprego	%	dez/16	12,0	dez/17	11,8	dez/18	11,6	dez/19	11,0	dez/20	13,9
Massa salarial ampliada disponível real	R\$ bilhões	nov/16	288,4	nov/17	298,3	nov/18	299,4	nov/19	306,8	nov/20	268,6
IPCA	var. acumulada em 12 meses (%)	jan/17	5,4	jan/18	2,9	jan/19	3,8	jan/20	4,2	jan/21	4,6
IGP-M	var. acumulada em 12 meses (%)	jan/17	6,7	jan/18	-0,4	jan/19	6,8	jan/20	7,8	jan/21	25,7
Moeda e Finanças Públicas	Medida	Data	Valor	Data	Valor	Data	Valor	Data	Valor	Data	Valor
M3	var. em relação ao mês anterior (%)	jan/17	0,6	jan/18	0,1	jan/19	-1,3	jan/20	-0,9	jan/21	-0,2
Crédito total	var. em relação ao mês anterior (%)	jan/17	-1,4	jan/18	-1,1	jan/19	-1,2	jan/20	-0,5	jan/21	-0,3
Resultado primário	% PIB (fluxos acum. em 12 meses)	jan/17	2,3	jan/18	1,5	jan/19	1,5	jan/20	0,7	jan/21	9,4
Resultado nominal	% PIB (fluxos acum. em 12 meses)	jan/17	8,5	jan/18	7,5	jan/19	6,8	jan/20	5,9	jan/21	13,7
Dívida pública bruta do governo geral	% PIB	jan/17	69,8	jan/18	74,1	jan/19	75,4	jan/20	74,6	jan/21	89,7
Dívida pública líquida do governo geral	% PIB	jan/17	48,3	jan/18	53,3	jan/19	55,0	jan/20	56,8	jan/21	66,8
Setor Externo	Medida	Data	Valor	Data	Valor	Data	Valor	Data	Valor	Data	Valor
Taxa nominal de câmbio	R\$/US\$ (venda, fim de período)	jan/17	3,1	jan/18	3,2	jan/19	3,7	jan/20	4,3	jan/21	5,5
Balança Comercial	acumulado em 12 meses (US\$ bilhões)	jan/17	46,0	jan/18	64,0	jan/19	51,6	jan/20	36,9	jan/21	43,9
Conta corrente	acumulado em 12 meses (US\$ bilhões)	jan/17	-25,3	jan/18	-15,1	jan/19	-43,0	jan/20	-52,8	jan/21	-9,4
Investimento direto no país	acumulado em 12 meses (US\$ bilhões)	jan/17	80,1	jan/18	64,8	jan/19	72,6	jan/20	69,0	jan/21	33,4
Investimento direto no exterior	acumulado em 12 meses (US\$ bilhões)	jan/17	16,5	jan/18	22,0	jan/19	1,8	jan/20	24,2	jan/21	-17,3
Reservas internacionais/liquidez	US\$ bilhões	jan/17	367,7	jan/18	375,7	jan/19	377,0	jan/20	359,4	jan/21	355,4
Dívida externa total	US\$ bilhões	Q3-16	338,3	Q3-17	315,4	Q3-18	307,4	Q3-19	325,7	Q3-20	308,2

1/: Indústria de transformação

# Indicadores financeiros

	Medida	Ano - 4		Ano - 3		Ano - 2		Ano - 1		Ano	
		Data	Valor	Data	Valor	Data	Valor	Data	Valor	Data	Valor
<b>Taxas de Juros</b>											
TJLP anual	% a.a.	fev/17	7,5	fev/18	6,8	fev/19	7,0	fev/20	5,1	fev/21	4,4
Selic acumulada no mês	anualizada base 252 (% a.a.)	fev/17	12,8	fev/18	6,7	fev/19	6,4	fev/20	4,2	fev/21	1,9
CDI acumulada no mês	anualizada base 252 (% a.a.)	fev/17	12,8	fev/18	6,7	fev/19	6,4	fev/20	4,2	fev/21	1,9
TR - primeiro dia do mês	anualizada base 252 (% a.a.)	fev/17	0,4	fev/18	0,0	fev/19	0,0	fev/20	0,0	fev/21	0,0
TBF - primeiro dia do mês	anualizada base 252 (% a.a.)	fev/17	11,5	fev/18	6,2	fev/19	5,9	fev/20	3,9	fev/21	1,9
Swaps DI pré-fixada (BM&F) - 180 dias	média no período ( % a.a.)	jan/17	11,9	jan/18	6,7	jan/19	6,4	jan/20	4,3	jan/21	2,3
Swaps DI pré-fixada (BM&F) - 360 dias	média no período (% a.a.)	jan/17	11,1	jan/18	6,9	jan/19	6,5	jan/20	4,4	jan/21	3,2
<b>Outros Indicadores</b>											
Taxa de juros reais Ex-Ante (Swap DI pré 360)	% a.a.	fev/16	6,6	fev/17	5,6	fev/18	2,7	fev/19	2,4	fev/20	0,9
Taxa de juros reais Ex-Post (Swap DI pré 360)	% a.a.	fev/16	3,7	fev/17	5,5	fev/18	3,8	fev/19	2,5	fev/20	0,3
Câmbio contratado - Saldo	US\$ milhões	jan/17	3.664	jan/18	8.063	jan/19	55	jan/20	-384	jan/21	2.797
Câmbio contratado - posição dos bancos	US\$ milhões	jan/17	-20.693	jan/18	-15.056	jan/19	-24.801	jan/20	-34.261	jan/21	-33.165
Investimentos estrangeiros em ações	US\$ milhões	jan/17	1.137,3	jan/18	3.066,4	jan/19	2.805,6	jan/20	-1.902,3	jan/21	4.657,5
Investimentos estrangeiros em renda fixa	US\$ milhões	jan/17	-175,1	jan/18	1.101,2	jan/19	707,6	jan/20	353,0	jan/21	-8,0

	<b>2021</b>	<b>2022</b>	<b>2023</b>	<b>2024</b>
IPCA (% no ano)	4,04	3,88	3,73	3,67
Meta Taxa Selic - fim de período (% a.a.)	3,75	4,98	5,95	5,94
IGP-M (% no ano)	7,53	4,11	4,21	3,87
IGP-DI (% mensal)	7,68	4,10	4,34	4,18
Taxa de câmbio - fim de período (R\$/dólar)	5,00	5,36	5,26	5,22
Produção Industrial (% no ano)	3,68	2,46	2,73	2,50
PIB - Total (% no ano)	3,42	2,32	2,65	2,68
Taxa de desemprego (% , fim de período)	13,79	12,89	12,02	11,08

Última revisão: 22/01/2021





Este documento foi preparado pela BRDR Gestora e Valores Mobiliários Ltda. e tem caráter meramente informativo. Seu conteúdo não constitui e nem deve ser interpretado como oferta de venda de cotas de fundos geridos, oferta ou solicitação de compra de valores mobiliários, instrumentos financeiro ou de participação em qualquer estratégia de negociação específica, qualquer que seja a jurisdição aplicável; tampouco deve ser considerado como única fonte ou recomendação de investimento, pois não são abrangidos os objetivos de investimentos ou necessidades individuais e específicas em quaisquer análises ou comentários eventualmente externados. Os fundos são supervisionados e fiscalizados pela Comissão de Valores Mobiliários – CVM. Os fundos de condomínio aberto e não destinados a investidores qualificados possuem lâminas de informações essenciais; estes documentos podem ser consultados no site da CVM ou no site dos fundos. Ao investidor é recomendada a leitura cuidadosa do formulário de informações complementares, lâmina de informações essenciais e o regulamento do fundo de investimentos, antes de efetuar qualquer decisão de investimento. Rentabilidade obtida no passado não representa garantia de resultados futuros; em função das aplicações do fundo, eventuais alterações nas taxas de juros, câmbio ou bolsa de valores podem ocasionar valorizações ou desvalorizações de suas cotas. Alguns fundos informam no regulamento que utilizam estratégias com derivativos como parte de sua política de investimento, que da forma que são adotados, podem resultar em perdas de patrimônio financeiro para seus cotistas superiores ao capital aplicado, obrigando o cotista a aportar recursos adicionais para cobertura do fundo. Os regulamentos mencionados nesse material podem estabelecer data de convenção de cotas e de pagamento de resgate diversas da data de solicitação do resgate. A rentabilidade não é líquida de impostos e, se for o caso, de taxa de saída. Fundos de investimentos não são garantidos pelo administrador do fundo, gestor da carteira, por qualquer mecanismo de seguro, ou ainda, pelo Fundo Garantidor de Crédito (FGC). Não há garantia de tratamento tributário de longo prazo para os fundos que informam buscar este tratamento no regulamento. As opiniões, estimativas e projeções refletem o atual julgamento do responsável pelo seu conteúdo da data de sua divulgação e estão. Portanto, sujeitas a alterações sem aviso prévio. Comentários, cenários e projeções utilizam dados históricos e suposições diversas; apesar do cuidado na elaboração das mesmas, não se pode garantir a inexistência de erros ou inexatidão, nem mesmo que resultados e/ou cenários traçados venham efetivamente a ocorrer; ainda, tais comentários, cenários e projeções não devem ser utilizadas para embasar nenhum procedimento administrativo perante órgãos fiscalizadores ou reguladores. Algumas das informações aqui contidas foram obtidas com base em dados de mercado e de fontes públicas consideradas confiáveis; todavia a BRDR não declara ou garante, de forma expressa ou implícita, a integridade, confiabilidade ou exatidão de tais informações e se exime de qualquer responsabilidade por quaisquer prejuízos, diretos ou indiretos, que venham a decorrer da utilização desse material e de seu conteúdo. O conteúdo desse material não pode ser distribuído, reproduzido ou copiado sem a expressa concordância da BRDR. Para obtenção do regulamento, Histórico de performance, Prospecto, além de eventuais informações adicionais, favos entrar em contato com o administrador dos fundos da BRDR. Para mais informações acesse [www.brdrasset.com](http://www.brdrasset.com)